

# 喜瀬川洪水ハザードマップ

＜ハザードマップの説明＞  
このハザードマップは、喜瀬川の兵庫県管理区間がはん濫したと仮定した場合に想定される浸水区域と深さを色分けして記載しています。浸水の区域と深さは、おおむね100年に1回の規模で発生が予想される大雨（1時間に66ミリ以上）により、喜瀬川がはん濫したと仮定した場合に想定される浸水状況をシミュレーションによって求めたものです。

注意点

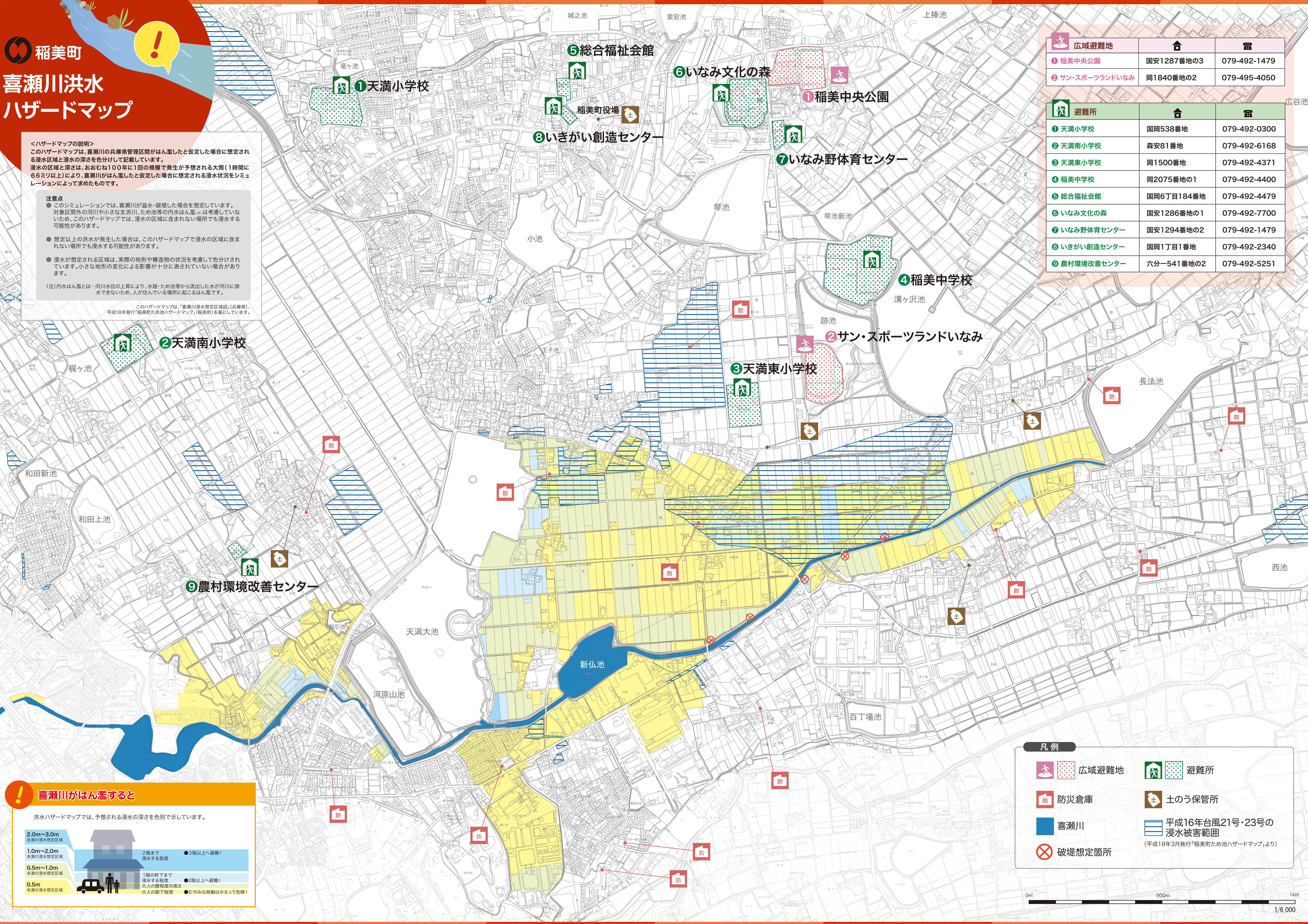
- このシミュレーションでは、喜瀬川が溢水・破堤した場合を想定しています。対象区間外の河川や小さな支流川、ため池等の内水ははん濫は考慮していません。このハザードマップでは、浸水の区域に含まれない場所でも浸水する可能性があります。
- 想定以上の洪水が発生した場合は、このハザードマップで浸水の区域に含まれない場所でも浸水する可能性があります。
- 浸水が想定される区域は、実際の地形や構造物の状況を考慮して色分けされています。小さな地形の変化による影響が十分に表されていない場合があります。

（注）内水はん濫とは…河川水位の上昇により、水路・ため池等から流出した水が河川に排水できないため、人が住んでいる場所にかかるはん濫です。

このハザードマップは、「喜瀬川浸水想定区域図」（兵庫県、平成18年発行「稲美町ため池ハザードマップ」（稲美町）を基にしています。

広域避難地	住所	電話番号
① 稲美中央公園	国安1287番地の3	079-492-1479
② サン・スポーツランドいなみ	岡1840番地の2	079-495-4050

避難所	住所	電話番号
① 天満小学校	国岡538番地	079-492-0300
② 天満南小学校	森安81番地	079-492-6168
③ 天満東小学校	岡1500番地	079-492-4371
④ 稲美中学校	岡2075番地の1	079-492-4400
⑤ 総合福祉会館	国岡6丁目184番地	079-492-4479
⑥ いなみ文化の森	国安1286番地の1	079-492-7700
⑦ いなみ野体育センター	国安1294番地の2	079-492-1479
⑧ いきが創センター	国岡1丁目1番地	079-492-2340
⑨ 農村環境改善センター	六分一541番地の2	079-492-5251



**喜瀬川がはん濫すると**

洪水ハザードマップでは、予想される浸水の深さを色別で示しています。

2.0m～3.0m 最深の浸水想定区域	3階以上へ避難！
1.0m～2.0m 最深の浸水想定区域	2階以上へ避難！
0.5m～1.0m 最深の浸水想定区域	1階の軒下まで浸水する程度 大人の腰程度の高さ 大人の膝下程度
0.5m 最深の浸水想定区域	2階以上へ避難！ 大人の膝下程度 ●むやみな移動はかえって危険！

凡例

- 広域避難地
- 避難所
- 防災倉庫
- 土のう保管所
- 喜瀬川
- 平成16年台風21号・23号の浸水被害範囲  
(平成18年3月発行「稲美町ため池ハザードマップ」より)
- 破堤想定箇所

