

# 稲美町の給与・定員管理等について

## 1 総括

### (1) 人件費の状況(普通会計決算)

区分	住民基本台帳人口 (22年度末)	歳出額 A	実質収支	人件費 B	人件費率 B/A	(参考) 21年度の人件費率
22年度	人 31,700	千円 9,647,708	千円 350,015	千円 1,444,485	% 15.0	% 16.0

(注) 1 人件費には、特別職に支給される給料、報酬などを含みます。  
2 歳出額は「地方財政状況調査」の普通会計決算による。

### (2) 職員給与費の状況(普通会計決算)

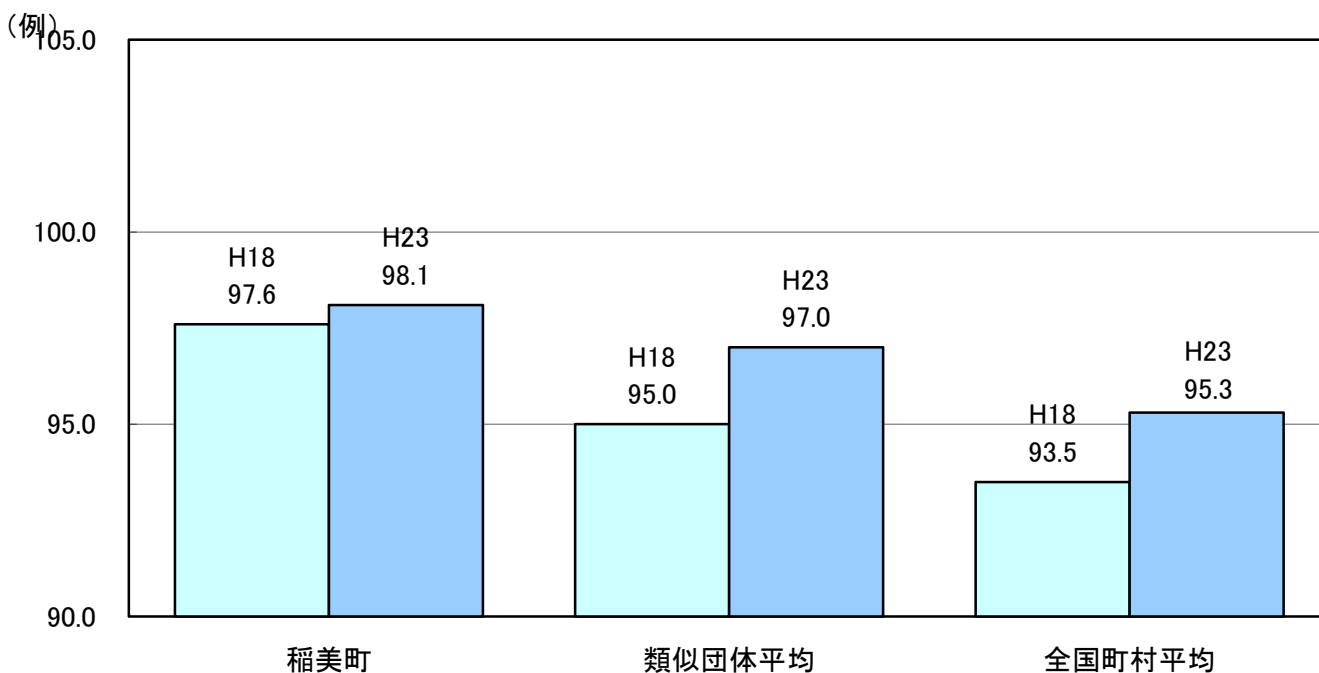
区分	職員数 A	給与費				一人当たり 給与費 B/A	(参考)類似団体平均 一人当たり給与費 千円
		給料	職員手当	期末・勤勉手当	計 B		
22年度	人 148	千円 585,328	千円 114,545	千円 215,159	千円 915,032	千円 6,183	千円 5,832

(注) 1 職員手当には退職手当を含まない。  
2 職員数は、平成22年4月1日現在の人数である。

### (3) 特記事項

空欄としている事項は、国・県からの数値発表が遅れているため後日掲載予定です。

### (4) ラスパイレス指数の状況(各年4月1日現在)



(注) 1 ラスパイレス指数とは、国家公務員の給与水準を100とした場合の地方公務員の給与水準を示す指数である。  
2 類似団体平均とは、人口規模、産業構造が類似している団体のラスパイレス指数を単純平均したものである。

## 2 一般行政職給料表の状況(平成23年4月1日現在)

	1級	2級	3級	4級	5級	6級
1号給の給料月額	135,600	185,800	222,900	261,900	289,200	320,600
最高号給の給料月額	243,700	309,200	356,400	390,100	402,500	424,600

(注)給料月額は、給与抑制措置を行う前のものである。

## 3 職員の平均給与月額、初任給等の状況

### (1) 職員の平均年齢、平均給料月額及び平均給与月額の状況(平成23年4月1日現在)

#### ① 一般行政職

区分	平均年齢	平均給料月額	平均給与月額	平均給与月額 (国ベース)
稲美町	43.6 歳	337,720 円	417,913 円	375,612 円
兵庫県	44.2 歳	340,900 円	431,744 円	390,356 円
国	42.3 歳	327,205 円	— 円	397,723 円
類似団体	42.9 歳	324,842 円	392,010 円	357,132 円

#### ② 技能労務職

区分	公 務 員					民 間			参 考 A / B
	平均年齢	職員数	平均給料月額	平均給与月額 (A)	平均給与月額 (国ベース)	対応する民間 の類似職種	平均年齢	平均給与月額 (B)	
稲美町	47.4 歳	8 人	282,546 円	300,094 円	296,619 円	—	—	—	—
うち学校給食員	43.5 歳	6 人	258,667 円	274,623 円	271,607 円	調理士	41.4 歳	259,200 円	1.06
兵庫県	51.2 歳	792 人	331,200 円	396,670 円	365,168 円	—	—	—	—
国	49.5 歳	3,689 人	283,862 円	— 円	321,662 円	—	—	—	—
類似団体	48.7 歳	15 人	290,487 円	318,629 円	307,572 円	—	—	—	—

区分	参 考		
	年収ベース(試算値)の比較		
	公務員 (C)	民間 (D)	C / D
稲美町	—	—	—
うち学校給食員	4,485,041 円	円	

※ 民間データは、賃金構造基本統計調査において公表されているデータを使用している。(平成20~22年の3ヶ年平均)

※ 技能労務職の職種と民間の職種等の比較にあたり、年齢、業務内容、雇用形態等の点において完全に一致しているものではない。

※ 年収ベースの「公務員(C)」及び「民間(D)」のデータは、それぞれ給与月額を12倍したものに、公務員においては前年に支給された期末・勤勉手当、民間においては前年に支給された年間賞与の額を加えた試算値である。

### ③ 幼稚園教育職

区 分	平均年齢	平均給料月額	平均給与月額
稲 美 町	45.6 歳	337,627 円	366,364 円
兵 庫 県	43.5 歳	369,900 円	424,589 円
類 似 団 体	41.4 歳	306,945 円	332,091 円

- (注) 1 「平均給料月額」とは、平成23年4月1日現在における各職種ごとの職員の基本給の平均である。  
 2 「平均給与月額」とは、給料月額と毎月支払われる扶養手当、地域手当、住居手当、時間外勤務手当などのすべての諸手当の額を合計したものであり、地方公務員給与実態調査において明らかにされているものである。  
 また、「平均給与月額(国ベース)」は、国家公務員の平均給与月額には時間外勤務手当、特殊勤務手当等の手当が含まれていないことから、比較のため国家公務員と同じベースで再計算したものである。

### (2) 職員の初任給の状況(平成23年4月1日現在)

区 分		稲 美 町	兵 庫 県	国
一般行政職	大 学 卒	178,800 円	174,330 円	172,200 円
	高 校 卒	149,800 円	140,888 円	140,100 円
技能労務職	高 校 卒	141,900 円	137,280 円	— 円

- (注) 技能労務職は職種により初任給が異なります。

### (3) 職員の経験年数別・学歴別平均給料月額の状況(平成23年4月1日現在)

区 分		経験年数10年	経験年数15年	経験年数20年
一般行政職	大 学 卒	263,900 円	300,800 円	355,200 円
	高 校 卒	225,800 円	271,500 円	307,600 円
技能労務職	高 校 卒	204,600 円	240,400 円	271,000 円
	中 学 卒	183,000 円	210,900 円	245,900 円

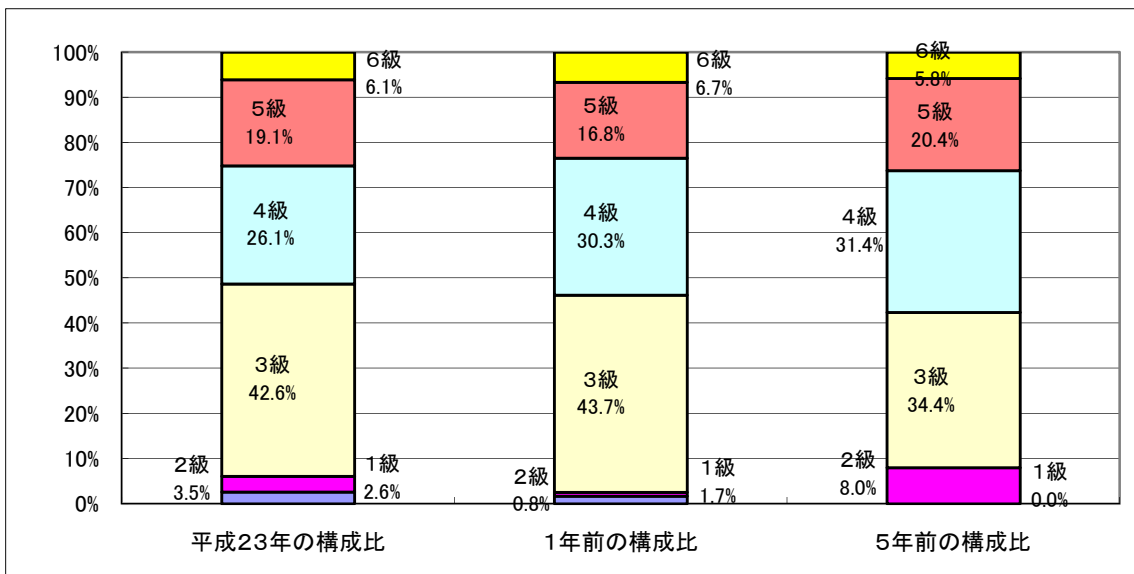
- (注) 1 経験年数とは、卒業後直ちに採用され引き続き勤務している場合は採用後の年数をいい、採用前に民間等の経歴がある場合は、その期間を換算し採用後の年数に加算した年数をいいます。  
 2 技能労務職は職種により給料月額が異なります。

## 4 一般行政職の級別職員数等の状況

### (1) 一般行政職の級別職員数の状況(平成23年4月1日現在)

区分	標準的な職務内容	職員数	構成比
6級	部長・局長	7人	6.1%
5級	課長・副課長・次長	22人	19.1%
4級	課長補佐・係長	30人	26.1%
3級	主査	49人	42.6%
2級	主事	4人	3.5%
1級	主事	3人	2.6%

- (注) 1 稲美町の給与条例に基づく給料表の級区分による職員数である。  
 2 標準的な職務内容とは、それぞれの級に該当する代表的な職務である。



### (2) 昇給への勤務成績の反映状況

平成20年4月より人事考課制度を導入した。

昇給については、勤務成績により決定している。

## 5 職員の手当の状況

### (1) 期末・勤勉手当

稲美町	兵庫県	国
1人当たり平均支給額(22年度) 1,470 千円	1人当たり平均支給額(22年度) 1,760 千円	—
(22年度支給割合) 期末手当 2.60 月分 勤勉手当 1.35 月分 ( - )月分 ( - )月分	(22年度支給割合) 期末手当 2.60 月分 勤勉手当 1.35 月分 ( 1.45 )月分 ( 0.65 )月分	(22年度支給割合) 期末手当 2.60 月分 勤勉手当 1.35 月分 ( 1.45 )月分 ( 0.65 )月分
(加算措置の状況) 職制上の段階、職務の級等による加算措置 ・役職加算 5~8% ・管理職加算 10%	(加算措置の状況) 職制上の段階、職務の級等による加算措置 ・役職加算 5~20% (抑制後4~10%) ・管理職加算 10%~20% (抑制後5~10%)	(加算措置の状況) 職制上の段階、職務の級等による加算措置 ・役職加算 5~20% ・管理職加算 10%~25%

(注) ( ) 内は、再任用職員に係る支給割合である。

### 【参考】勤勉手当への勤務実績の反映状況

勤勉手当の支給にあたっては、勤務実績に基づき支給率を決定している。

### (2) 退職手当(平成23年4月1日現在)

稲美町			国		
(支給率)	自己都合	勸奨・定年	(支給率)	自己都合	勸奨・定年
勤続20年	23.5 月分	30.55 月分	勤続20年	23.5 月分	30.55 月分
勤続25年	33.5 月分	41.34 月分	勤続25年	33.5 月分	41.34 月分
勤続35年	47.5 月分	59.28 月分	勤続35年	47.5 月分	59.28 月分
最高限度額	59.28 月分	59.28 月分	最高限度額	59.28 月分	59.28 月分
その他の加算措置 定年前早期退職特例措置(2%~20%加算)			その他の加算措置 定年前早期退職特例措置(2%~20%加算)		
1人当たり平均支給額		24,317 千円	1人当たり平均支給額	— 千円	— 千円

(注) 退職手当の1人当たり平均支給額は、平成22年度に退職した職員に支給された平均額である。

(3) 地域手当(平成23年4月1日現在)

支給実績(平成22年度決算)		20,396 千円	
支給職員1人当たり平均支給年額(平成22年度決算)		127,475 円	
支給対象地域	支給率	支給対象職員数	国の制度(支給率)
全 域	3 %	161 人	0 %

(4) 特殊勤務手当(平成23年4月1日現在)

支給実績(平成22年度決算)		0 千円	
支給職員1人当たり平均支給年額(平成22年度決算)		0 円	
職員全体に占める手当支給職員の割合(平成22年度)		0 %	
手当の種類(手当数)		3種類	
手当の名称	主な支給対象職員	主な支給対象業務	左記職員に対する支給単価
感染症防疫作業手当	感染症防疫作業に従事する職員	感染症防疫業務	日額 1,000円
災害業務手当	災害業務に従事する職員	災害業務	日額 1,000円
緊急業務呼出手当	緊急呼出業務に従事する職員	緊急呼出業務	日額 1,000円

(5) 時間外勤務手当(平成23年4月1日現在)

支給実績(平成22年度決算)	48,319 千円
職員1人当たり平均支給年額(平成22年度決算)	439 千円
支給実績(平成21年度決算)	47,700 千円
職員1人当たり平均支給年額(平成21年度決算)	438 千円

(6) その他の手当(平成23年4月1日現在)

手 当 名	内容及び支給単価	国の制度との異同	国の制度と異なる内容	支給実績 (平成22年度決算)	支給職員1人当たり 平均支給年額 (平成22年度決算)
扶養手当	月額 配偶者 13,000円 1人目の子等(配偶者なし) 11,000円 1人目の子等(配偶者あり) 2人目以降の子等 6,500円 満16歳年度初めから満22歳年度 末までの子1人目につき 加算 5,000円	同じ	—	18,983 千円	225,982 円
住居手当	月額 持家3,500円 借家等月額最高27,000円	異なる	(国) 持家支給無	8,458 千円	88,106 円
通勤手当	月額 交通機関等の利用者 支給最高限度額50,000円 自動車等使用者 使用距離(片道)  2km未満 0 円 2km以上3km未満 3,200 円 3km以上4km未満 3,900 円 4km以上5km未満 4,600 円 5km以上7km未満 5,300 円 7km以上10km未満 6,500 円 10km以上12km未満 7,700 円 12km以上15km未満 8,900 円 15km以上17km未満 10,200 円 17km以上20km未満 11,400 円 20km以上22km未満 12,700 円 22km以上25km未満 13,900 円 25km以上27km未満 15,200 円 27km以上30km未満 16,400 円 30km以上32km未満 17,700 円 32km以上35km未満 18,900 円 35km以上37km未満 20,300 円 37km以上40km未満 21,500 円 40km以上 22,900 円	異なる	(国) 交通機関等の利用者 支給最高限度額 55,000円 自動車等使用者 使用距離(片道) 5km未満 2,000円 5km以上10km未満 4,100円 10km以上15km未満 6,500円 15km以上20km未満 8,900円 20km以上25km未満 11,300円 25km以上30km未満 13,700円 30km以上35km未満 16,100円 35km以上40km未満 18,500円 40km以上45km未満 20,900円 45km以上50km未満 21,800円 50km以上55km未満 22,700円 55km以上60km未満 23,600円 60km以上 24,500円	9,447 千円	66,063 円
管理職手当	月額 部長級 66,500円 課長級 42,500円 副課長級 29,300円 幼稚園長 29,300円	異なる	(国) 8~25%	20,258 千円	533,116 円
宿日直手当	常直 月額21,000円 宿日直(一般) 1回4,200円 宿日直(年末年始) 1回6,400円	異なる	(国) 常直 月額21,000円 宿日直(一般) 1回4,200円	0 千円	0 円
管理職員特別勤務手当	部長級 1回6,000円 課長級 1回4,000円 (6時間を超える勤務は150/100を 乗じた額)	異なる	(国) 指定職俸給表適用 職員に支給	36 千円	5,143 円

## 6 特別職の報酬等の状況(平成23年4月1日現在)

区 分		給 料 月 額 等		
給 料	町 長	756,500 円 ( 890,000 円 )	(参考)類似団体における最高/最低額 909,000 円 / 76,700 円	
	副 町 長	657,000 円 ( 730,000 円 )	750,000 円 / 311,500 円	
報 酬	議 長	415,000 円 ( 円 )	499,000 円 / 227,000 円	
	副 議 長	320,000 円 ( 円 )	430,000 円 / 182,000 円	
	委 員 長	305,000 ( 円 )		
	議 員	295,000 円 ( 円 )	400,000 円 / 157,000 円	
期 末 手 当	町 長	(平成22年度支給割合)		
	副 町 長	3.90	月分	
退 職 手 当	議 長	(平成22年度支給割合)		
	副 議 長	3.85	月分	
	議 員			
退 職 手 当	町 長	(算定方式)	(1期の手当額)	(支給時期)
	副 町 長	756,500 × 在職月数 × 0.41	1,489 万円	任期毎
	備 考	657,000 × 在職月数 × 0.25	788 万円	任期毎

- (注) 1 給料及び報酬の( )内は、減額措置を行う前の金額である。  
2 退職手当の「1期の手当額」は、4月1日現在の給料月額及び支給率に基づき、1期(4年=48月)勤めた場合における退職手当の見込額である。



## 7 職員数の状況

### (1) 部門別職員数の状況と主な増減理由

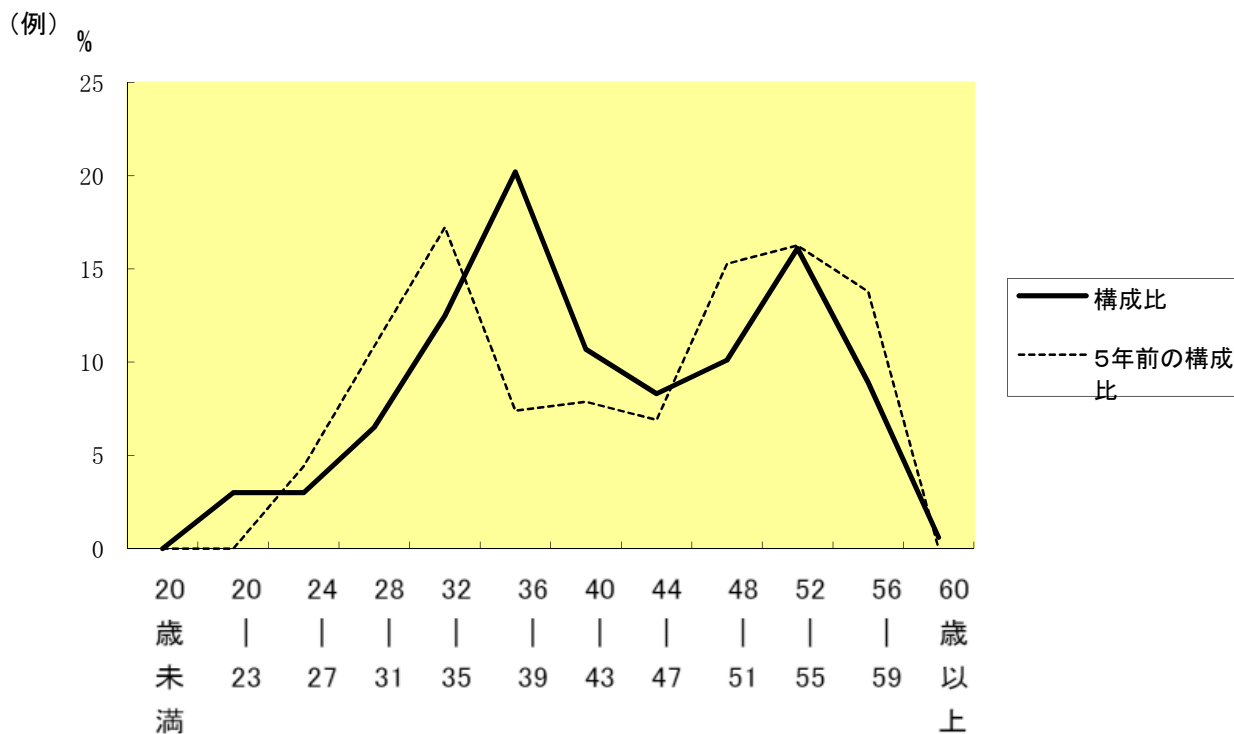
(各年4月1日現在)

区 分 部 門		職 員 数		対前年 増減数	主 な 増 減 理 由
		平成23年	平成22年		
普通会計部門	議 会	3	3	0	
	総 務	30	30	0	
	税 務	14	14	0	
	労 働	1	1	0	
	農 水	12	11	1	業務内容の充実による
	商 工	1	1	0	
	土 木	17	19	△ 2	区画整理事業の減、土木担当職員退職
	民 生	18	18	0	
	衛 生	11	10	1	業務内容の充実による
		計	107	107	0
	教育部門	39	42	△ 3	公民館等の指定管理者制度導入 ▲4 業務内容の充実による+1
	消防部門	—	—	—	
	小 計	146	149	△ 3	<参考> 人口1万人当たり職員数 46.1 人 (類似団体の人口1万人当たり職員数 人)
公営企業計等部門	病 院	—	—	—	
	水 道	6	6	0	
	交 通	—	—	—	
	下 水 道	5	5	0	
	そ の 他	11	11	0	
	小 計	22	22	0	
合 計		168 [ 216 ]	171 [ 216 ]	△ 3 [ ]	<参考> 人口1万人当たり職員数 53.0 人

(注) 1 職員数は一般職に属する職員数である。

2 [ ]内は、条例定数の合計である。

(2) 年齢別職員構成の状況(平成23年4月1日現在)



区分	20歳未満	20歳23歳	24歳27歳	28歳31歳	32歳35歳	36歳39歳	40歳43歳	44歳47歳	48歳51歳	52歳55歳	56歳59歳	60歳以上	計
職員数	0人	5人	5人	11人	21人	34人	18人	14人	17人	27人	15人	1人	168人

(3) 職員数の推移

(単位：人・%)

年度 \ 部門	18年	19年	20年	21年	22年	23年	過去5年間の増減数(率)	
一般行政	121	122	110	107	107	107	△ 14	(▲11.6)
教育	56	49	44	44	42	39	△ 17	(▲30.4)
警察								
消防								
普通会計	177	171	154	151	149	146	△ 31	(▲17.5)
公営企業等会計	26	25	27	24	22	22	△ 4	(▲15.4)
総合計	203	196	181	175	171	168	△ 35	(▲17.2)

(注) 各年における定員管理調査において報告した部門別職員数

## 8 公営企業職員の状況

### (1) 水道事業

#### ① 職員給与費の状況

##### ア 決算

区分	総費用 A	純損益又は 実質収支	職員給与費 B	総費用に占める 職員給与費比率 B/A	(参考) 21年度の総費用に占 める職員給与費比率
22年度	千円 468,581	千円 87,014	千円 60,827	% 13.0	% 9.1

区分	職員数 A	給 与 費				一人当たり 給与費 B/A	(参考)市町村平均 (政令指定都市を除く) 一人当たり給与費 千円
		給 料	職員手当	期末・勤勉手当	計 B		
22年度	人 6	千円 29,309	千円 5,364	千円 10,755	千円 45,428	千円 7,571	千円 6,442

- (注) 1 職員手当には退職給与金を含まない。  
2 職員数は、平成23年3月31日現在の人数である。

##### イ 特記事項

#### ② 職員の基本給、平均月収額及び平均年齢の状況(平成23年4月1日現在)

区分	平均年齢	基本給	平均月収額
稲美町	42.2 歳	353,915 円	514,564 円
団体平均	45.6 歳	362,100 円	535,892 円

- (注) 平均月収額には、期末・勤勉手当等を含む。

#### ③ 職員の手当の状況

##### ア 期末・勤勉手当

稲美町	一般行政職
1人当たり平均支給額(22年度) 1,469 千円	1人当たり平均支給額(22年度) 1,545 千円
(22年度支給割合) 期末手当 2.60 月分 勤勉手当 1.35 月分 ( - )月分 ( - )月分	(22年度支給割合) 期末手当 2.60 月分 勤勉手当 1.35 月分 ( - )月分 ( - )月分
(加算措置の状況) 職制上の段階、職務の級等による加算措置 ・役職加算 5~8% ・管理職加算 10%	(加算措置の状況) 職制上の段階、職務の級等による加算措置 ・役職加算 5~8% ・管理職加算 10%

- (注) ( )内は、再任用職員に係る支給割合である。

イ 退職手当(平成23年4月1日現在)

稲 美 町			一般行政職		
(支給率)	自己都合	勸奨・定年	(支給率)	自己都合	勸奨・定年
勤続20年	23.5 月分	30.55 月分	勤続20年	23.5 月分	30.55 月分
勤続25年	33.5 月分	41.34 月分	勤続25年	33.5 月分	41.34 月分
勤続35年	47.5 月分	59.28 月分	勤続35年	47.5 月分	59.28 月分
最高限度額	59.28 月分	59.28 月分	最高限度額	59.28 月分	59.28 月分
その他の加算措置			その他の加算措置		
定年前早期退職特例措置(2%~20%加算)			定年前早期退職特例措置(2%~20%加算)		
1人当たり平均支給額	— 千円	— 千円	1人当たり平均支給額	24,317	千円

(注) 退職手当の1人当たり平均支給額は、平成22年度に退職した職員に支給された平均額である。

ウ 地域手当(平成23年4月1日現在)

支給実績(平成22年度決算)		765 千円	
支給職員1人当たり平均支給年額(平成22年度決算)		127,559 円	
支給対象地域	支給率	支給対象職員数	国の制度(支給率)
全 域	3 %	6 人	0 %

エ 特殊勤務手当(平成23年4月1日現在)

支給実績(平成22年度決算)		0 千円	
支給職員1人当たり平均支給年額(平成22年度決算)		0 円	
職員全体に占める手当支給職員の割合(平成22年度)		0 %	
手当の種類(手当数)		3種類	
手当の名称	主な支給対象職員	主な支給対象業務	左記職員に対する支給単価
感染症防疫作業手当	感染症防疫作業に従事する職員	感染症防疫業務	日額 1,000円
災害業務手当	災害業務に従事する職員	災害業務	日額 1,000円
緊急業務呼出手当	緊急呼出業務に従事する職員	緊急呼出業務	日額 1,000円

オ 時間外勤務手当

支給実績（平成22年度決算）	1,190 千円
職員1人当たり平均支給年額（平成22年度決算）	238 千円
支給実績（平成21年度決算）	1,341 千円
職員1人当たり平均支給年額（平成21年度決算）	223 千円

カ その他の手当（平成23年4月1日現在）

手当名	内容及び支給単価	一般行政職 の制度との 異 同	一般行政職 の制度と 異なる内容	支給実績 （平成22年度決算）	支給職員1人当たり 平均支給年額 （平成22年度決算）
扶養手当	月額 配偶者 13,000円 1人目の子等(配偶者なし) 11,000円 1人目の子等(配偶者あり) 2人目以降の子等 6,500円 満16歳年度初めから満22歳年度 末までの子1人目につき 加算 5,000円	同じ	—	882 千円	294,000 円
住居手当	月額 持家3,500円 借家等月額最高27,000円	同じ	—	126 千円	42,000 円
通勤手当	月額 交通機関等の利用者 支給最高限度額50,000円 自動車等使用者 使用距離(片道)  2km未満 0 円 2km以上3km未満 3,200 円 3km以上4km未満 3,900 円 4km以上5km未満 4,600 円 5km以上7km未満 5,300 円 7km以上10km未満 6,500 円 10km以上12km未満 7,700 円 12km以上15km未満 8,900 円 15km以上17km未満 10,200 円 17km以上20km未満 11,400 円 20km以上22km未満 12,700 円 22km以上25km未満 13,900 円 25km以上27km未満 15,200 円 27km以上30km未満 16,400 円 30km以上32km未満 17,700 円 32km以上35km未満 18,900 円 35km以上37km未満 20,300 円 37km以上40km未満 21,500 円 40km以上 22,900 円	同じ	—	310 千円	61,960 円
管理職手当	月額 部長級 66,500円 課長級 42,500円 副課長級 29,300円	同じ	—	352 千円	351,600 円
宿日直手当	常直 月額21,000円 宿日直(一般) 1回4,200円 宿日直(年末年始) 1回6,400円	同じ	—	79 千円	11,229 円
管理職員特別勤務手当	部長級 1回6,000円 課長級 1回4,000円 (6時間を超える勤務は150/100を 乗じた額)	同じ	—	0 千円	0 円