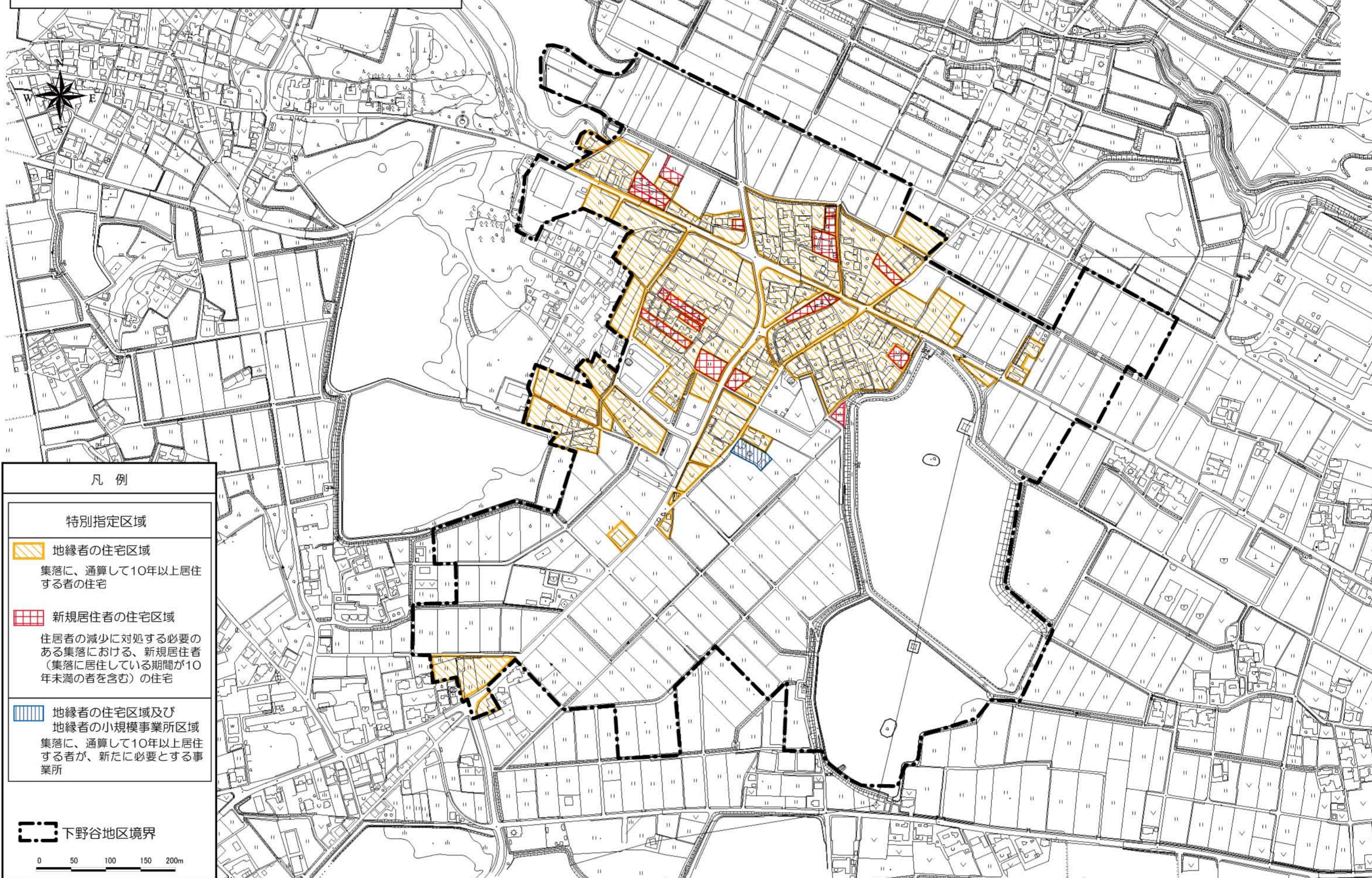




# 下野谷地区特別指定区域図





## 凡例

### 特別指定区域

 地縁者の住宅区域  
集落に、通算して10年以上居住する者の住宅

 新規居住者の住宅区域  
住居者の減少に対処する必要がある集落における、新規居住者（集落に居住している期間が10年未満の者を含む）の住宅

 地縁者の住宅区域及び地縁者の小規模事業所区域  
集落に、通算して10年以上居住する者が、新たに必要とする事業所

 下野谷地区境界

0 50 100 150 200m