

1 交通事故発生状況

1-1 加古川警察署管内 6月末

	人身事故	死者数	傷者数	重傷	物損事故
3年	567	4	641	23	3,826
2年	539	2	616	20	3,573
前年対比	+28	+2	+25	+3	+253

1-2 市町別 6月末

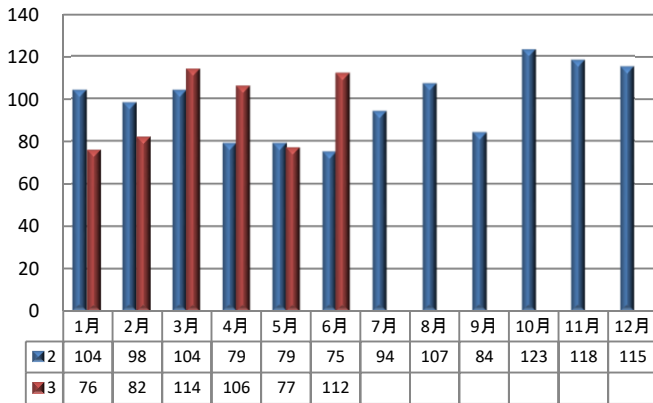
	人身事故	死者数	傷者数
加古川市	471	1	531
稲美町	53	3	60
播磨町	43	0	50

1-3 兵庫県下 6月末

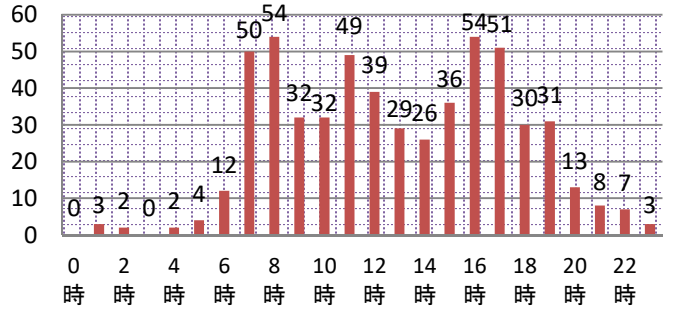
	人身事故	死者数	傷者数	重傷
3年	8,016	49	9,455	570
2年	8,097	49	9,539	532
前年対比	-81	±0	-84	+38

2 人身事故の特徴

2-1 月別人身事故件数



2-2 時間別



2-3 曜日別

日	月	火	水	木	金	土
43	89	92	93	86	89	75

2-4 高齢者関係事故

	年	関係事故			高齢者の死傷者	
		件数	死者	傷者	死者	傷者
加古川	3年	209	2	232	1	110
	構成率	36.9%	50.0%	36.2%	25.0%	17.2%
	2年	198	1	236	1	111
	構成率	36.7%	50.0%	38.3%	50.0%	18.0%
前年対比		11	1	-4	0	-1
県下	3年	2,786	31	3,158	30	1,620
	構成率	34.8%	63.3%	33.4%	61.2%	17.1%

2-5 自転車関係事故

	年	関係事故			自転車の死傷者	
		件数	死者	傷者	死者	傷者
加古川	3年	158	0	159	0	157
	構成率	27.9%	0%	24.8%	0%	24.5%
	2年	130	1	132	1	127
	構成率	24.1%	50.0%	21.4%	50.0%	20.6%
前年対比		28	-1	27	-1	30
県下	3年	2,055	2	2,112	2	2,007
	構成率	25.6%	4.1%	22.3%	4.1%	21.2%

2-6 学年別(死傷者) (人)

	幼児	園児	小学生						中学生				高校生				
			小計	1年	2年	3年	4年	5年	6年	小計	1年	2年	3年	小計	1年	2年	3年
3年	7	1	20	1	3	4	2	4	6	6	2	1	3	39	10	12	17
2年	2	3	20	3	3	4	2	2	6	7	4	3	0	22	9	5	8
前年対比	5	-2	0	-2	0	0	0	2	0	-1	-2	-2	3	17	1	7	9



2-7 道路別 (件)

	総件数	国道	県道	市町道	その他
3年	567	97	178	255	37
2年	539	120	138	244	37
前年対比	28	-23	40	11	0

狭い路地には要注意!!

7月後半～8月にかけて、子供たちの夏休みが始まると、日中から子供たちが出歩くことが多くなり、いつもの通行状況が変わります。子供たちの行動に備えて、特に狭い路地では

- 一時停止場所は必ず一時停止して左右の安全確認を!
- 左右の見通しが悪い交差点は、必ず徐行して安全確認!
- 速度を控えて走行!

を心がけましょう。

また、暑い時期の長時間の運転は、エアコンを利かせていても疲れやすいため、こまめな給水と適時休憩をとりましょう。



2-8 道路形状別 (件)

	総件数	交差点	交差点付近	単路	その他
3年	567	282	142	103	40
2年	539	283	118	101	37
前年対比	28	-1	24	2	3
構成率	当署	74.8%		18.2%	7.1%
県下	8016	69.4%		25.9%	4.7%

(交差点関連事故)

2-9 交番別

	加古川市中部			加古川市東部				加古川市西部				加古川市南部		播磨町		加古川市北部			稲美町		
	加古川駅前	日岡	鳩里	東加古川	県農前	野口	土山	両荘	平津	神吉	志方	志方東	尾上	別府	野添	本荘	新神野	神野	八幡	稲美	稲美東
3年	69	6	36	57	10	66	17	12	19	24	7	3	69	43	25	17	2	17	15	48	5
2年	66	4	43	48	18	65	35	6	12	20	10	2	60	21	32	15	4	15	12	47	4
前年対比	3	2	-7	9	-8	1	-18	6	7	4	-3	1	9	22	-7	2	-2	2	3	1	1

「思いやり・ゆずり合い」の気持ちを持った運転を