

1 交通事故発生状況

1-1 加古川警察署管内 3月末

	人身事故	死者数	傷者数	重傷	物損事故
4年	265	4	298	20	1,816
3年	272	3	308	11	1,927
前年対比	-7	+1	-10	+9	-111

1-2 市町別 3月末

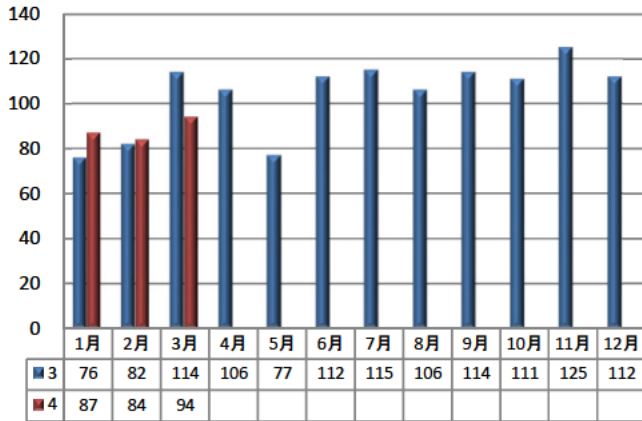
	人身事故	死者数	傷者数
加古川市	212	2	236
稲美町	31	1	39
播磨町	22	1	23

1-3 兵庫県下 3月末

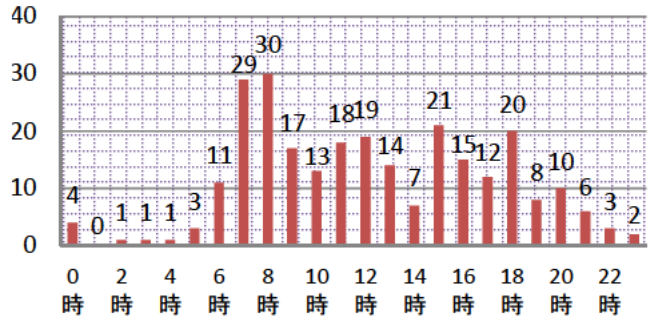
	人身事故	死者数	傷者数	重傷
4年	3,809	24	4,489	231
3年	3,943	26	4,657	288
前年対比	-134	-2	-168	-57

2 人身事故の特徴

2-1 月別人身事故件数



2-2 時間別



2-3 曜日別

日	月	火	水	木	金	土
31	37	30	37	39	45	46

2-5 自転車関係事故

		関係事故			自転車の死傷者	
		件数	死者	傷者	死者	傷者
加古川	4年	78	1	77	1	75
	構成率	29.4%	25.0%	25.8%	25.0%	25.2%
	3年	68	0	68	0	67
	構成率	25.0%	0%	22.1%	0%	21.8%
前年対比		10	1	9	1	8
県下	4年	892	2	909	2	872
	構成率	23.4%	8.3%	20.2%	8.3%	19.4%

2-4 高齢者関係事故

		関係事故			高齢者の死傷者	
		件数	死者	傷者	死者	傷者
加古川	4年	90	4	98	4	43
	構成率	34.0%	100.0%	32.9%	100.0%	14.4%
	3年	99	2	106	1	50
	構成率	36.4%	66.7%	34.4%	33.3%	16.2%
前年対比		-9	2	-8	3	-7
県下	4年	1,314	15	1,482	15	760
	構成率	34.5%	62.5%	33.0%	62.5%	16.9%

2-6 学年別(死傷者) (人)

	幼児	園児	小学生						中学生				高校生				
			小計	1年	2年	3年	4年	5年	6年	小計	1年	2年	3年	小計	1年	2年	3年
4年	2	1	9	1	3	0	1	3	1	6	1	3	2	11	5	3	3
3年	4	0	13	1	2	4	1	2	3	2	0	0	2	15	2	6	7
前年対比	-2	1	-4	0	1	-4	0	1	-2	4	1	3	0	-4	3	-3	-4

2-7 道路別 (件)

	総件数	国道	県道	市町道	その他
4年	265	54	86	118	7
3年	272	42	93	118	19
前年対比	-7	12	-7	0	-12

2-8 道路形状別 (件)

	総件数	交差点	交差点付近	単路	その他
4年	265	136	79	42	8
3年	272	125	69	56	22
前年対比	-7	11	10	-14	-14
構成率	当署	81.1%		15.8%	3.0%
県下	3809	72.0%		23.5%	4.5%

(交差点関連事故)

2-9 交番別

	加古川市中部			加古川市東部			加古川市西部				加古川市南部		播磨町		加古川市北部			稲美町			
	加古川駅前	日岡	鳩里	東加古川	泉農前	野口	土山	両荘	平津	神吉	志方	志方東	尾上	別府	野添	本荘	新神野	神野	八幡	稲美	稲美東
4年	30	4	13	23	3	32	9	6	3	12	5	0	30	27	12	9	5	3	8	28	3
3年	38	2	17	23	4	23	9	4	12	10	3	1	31	23	11	10	1	10	8	32	0
前年対比	-8	2	-4	0	-1	9	0	2	-9	2	2	-1	-1	4	1	-1	4	-7	0	-4	3

車での遠出は気をつけて!!
土地勘のない場所では...



どっちへ行ったらいいのかな
標識見落とした...
長時間の運転は疲れる...

などで、周囲へ不注意になりがち...

その結果...道に迷ったり交通事故などで楽しい時間が台無しに
事前に「運行ルートの確認」「休憩時間・場所を計画」することで
運転中の負担を軽減!他にも出発前に

- ・タイヤの空気圧
 - ・エンジンオイル
 - ・不具合箇所の有無
 - ・体調の良し悪し
- を確認しておくことでトラブルの未然防止!

