

1 交通事故発生状況

1-1 加古川警察署管内 5月末

	人身事故	死者数	傷者数	重傷	物損事故
4年	455	4	514	25	3,150
3年	455	4	518	20	3,213
前年対比	±0	±0	-4	+5	-63

1-2 市町別 5月末

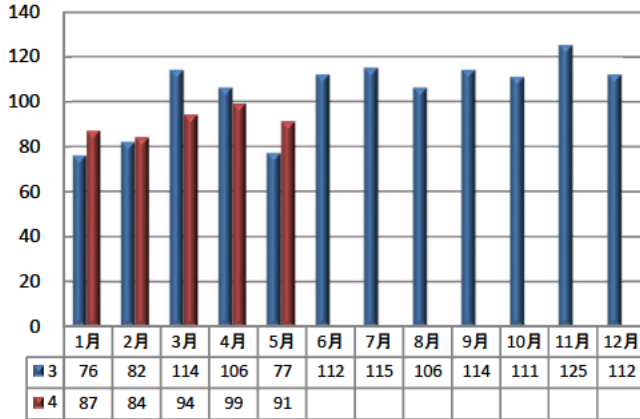
	人身事故	死者数	傷者数
加古川市	360	2	404
稲美町	50	1	59
播磨町	45	1	51

1-3 兵庫県下 5月末

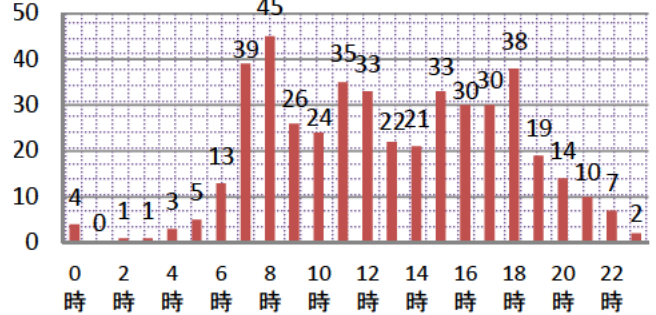
	人身事故	死者数	傷者数	重傷
4年	6,431	43	7,605	392
3年	6,630	42	7,852	478
前年対比	-199	+1	-247	-86

2 人身事故の特徴

2-1 月別人身事故件数



2-2 時間別



2-3 曜日別

日	月	火	水	木	金	土
53	70	66	70	56	71	69

2-5 自転車関係事故

		関係事故			自転車の死傷者	
		件数	死者	傷者	死者	傷者
加古川	4年	146	1	146	1	141
	構成率	32.1%	25.0%	28.4%	25.0%	27.4%
	3年	127	0	128	0	127
	構成率	27.9%	0%	24.7%	0%	24.5%
前年対比		19	1	18	1	14
県下	4年	1,618	6	1,655	6	1,584
	構成率	25.2%	14.0%	21.8%	14.0%	20.8%

2-4 高齢者関係事故

		関係事故			高齢者の死傷者	
		件数	死者	傷者	死者	傷者
加古川	4年	163	4	181	4	80
	構成率	35.8%	100.0%	35.2%	100.0%	15.6%
	3年	165	2	184	1	87
	構成率	36.3%	50.0%	35.5%	25.0%	16.8%
前年対比		-2	2	-3	3	-7
県下	4年	2,217	25	2,518	25	1,287
	構成率	34.5%	58.1%	33.1%	58.1%	16.9%

2-6 学年別(死傷者) (人)

	幼児	園児	小学生						中学生				高校生				
			小計	1年	2年	3年	4年	5年	6年	小計	1年	2年	3年	小計	1年	2年	3年
4年	5	2	22	4	3	1	5	7	2	9	1	5	3	26	14	5	7
3年	6	1	19	1	3	4	2	4	5	3	0	1	2	31	8	10	13
前年対比	-1	1	3	3	0	-3	3	3	-3	6	1	4	1	-5	6	-5	-6

2-7 道路別 (件)

	総件数	国道	県道	市町道	その他
4年	455	85	146	210	14
3年	455	75	150	200	30
前年対比	0	10	-4	10	-16

2-8 道路形状別 (件)

	総件数	交差点	交差点付近	単路	その他
4年	455	237	130	72	16
3年	455	223	115	84	33
前年対比	0	14	15	-12	-17
構成率	当署	455	80.7%	15.8%	3.5%
県下	6431	71.3%	24.0%	4.6%	

(交差点関連事故)

2-9 交番別

	加古川市中部			加古川市東部			加古川市西部				加古川市南部		播磨町		加古川市北部			稲美町			
	加古川駅前	日岡	鳩里	東加古川	泉農前	野口	土山	両荘	平津	神吉	志方	志方東	尾上	別府	野添	本荘	新神野	神野	八幡	稲美	稲美東
4年	51	6	23	44	8	54	16	11	6	21	10	1	46	39	28	14	8	6	12	44	7
3年	55	6	28	49	9	45	15	11	16	17	5	2	56	34	20	14	1	14	11	44	3
前年対比	-4	0	-5	-5	-1	9	1	0	-10	4	5	-1	-10	5	8	0	7	-8	1	0	4

夏の交通事故防止運動

令和4年7月15(金)~7月24日(日)までの間

運動重点

- 1 子供や高齢者等の歩行者の安全確保
- 2 高齢運転者等の安全運転意識の向上
- 3 自転車の交通安全
- 4 飲酒運転等の悪質・危険な運転の根絶
- 5 全ての座席のシートベルトの正しい着用とチャイルドシート
の適正な使用の徹底

横断歩道は歩行者優先! 飲酒運転は絶対ダメ!

自転車・歩行者も交通ルールを守ろう!