

1 交通事故発生状況

1-1 加古川警察署管内 5月末

| | 人身事故 | 死者数 | 傷者数 | 重傷 | 物損事故 |
|------|------|-----|-----|----|-------|
| 5年 | 472 | 2 | 526 | 27 | 3,533 |
| 4年 | 455 | 4 | 514 | 25 | 3,150 |
| 前年対比 | +17 | -2 | +12 | +2 | +383 |

1-2 市町別 5月末

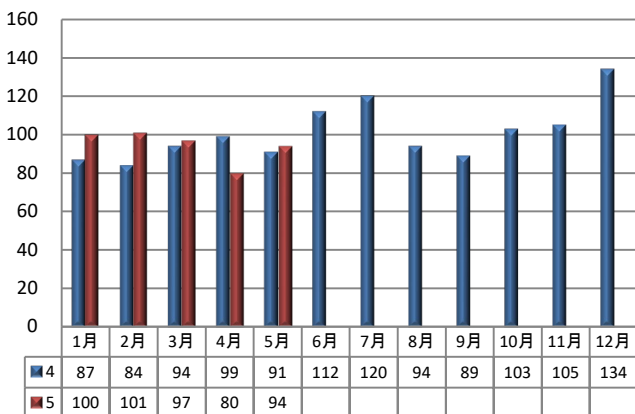
| | 人身事故 | 死者数 | 傷者数 |
|------|------|-----|-----|
| 加古川市 | 370 | 0 | 416 |
| 稲美町 | 55 | 0 | 62 |
| 播磨町 | 47 | 2 | 48 |

1-3 兵庫県下 5月末

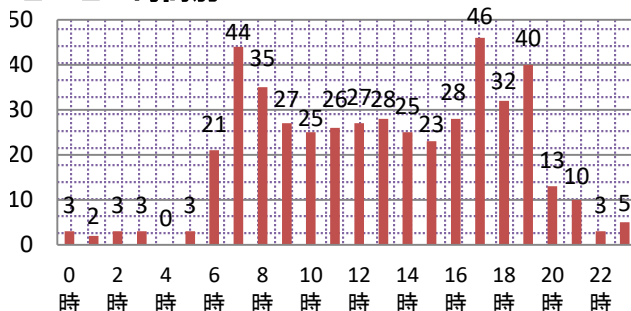
| | 人身事故 | 死者数 | 傷者数 | 重傷 |
|------|-------|-----|-------|-----|
| 5年 | 6,490 | 39 | 7,633 | 413 |
| 4年 | 6,431 | 43 | 7,605 | 392 |
| 前年対比 | +59 | -4 | +28 | +21 |

2 人身事故の特徴

2-1 月別人身事故件数



2-2 時間別



2-3 曜日別

| 日 | 月 | 火 | 水 | 木 | 金 | 土 |
|----|----|----|----|----|----|----|
| 38 | 75 | 78 | 77 | 58 | 80 | 66 |

2-4 高齢者関係事故

| | 関係事故 | 関係事故 | | 高齢者の死傷者 | | |
|------|------|-------|--------|---------|--------|-------|
| | | 件数 | 死者 | 傷者 | 死者 | 傷者 |
| 加古川 | 5年 | 162 | 1 | 177 | 1 | 83 |
| | 構成率 | 34.3% | 50.0% | 33.7% | 50.0% | 15.8% |
| | 4年 | 163 | 4 | 181 | 4 | 80 |
| | 構成率 | 35.8% | 100.0% | 35.2% | 100.0% | 15.6% |
| 前年対比 | | -1 | -3 | -4 | -3 | 3 |
| 県下 | 5年 | 2,297 | 25 | 2,645 | 18 | 1,289 |
| | 構成率 | 35.4% | 64.1% | 34.7% | 46.2% | 16.9% |

2-5 自転車関係事故

| | 関係事故 | 関係事故 | | 自転車の死傷者 | | |
|------|------|-------|-------|---------|-------|-------|
| | | 件数 | 死者 | 傷者 | 死者 | 傷者 |
| 加古川 | 5年 | 129 | 0 | 132 | 0 | 127 |
| | 構成率 | 27.3% | 0% | 25.1% | 0% | 24.1% |
| | 4年 | 146 | 1 | 146 | 1 | 141 |
| | 構成率 | 32.1% | 25.0% | 28.4% | 25.0% | 27.4% |
| 前年対比 | | -17 | -1 | -14 | -1 | -14 |
| 県下 | 5年 | 1,642 | 4 | 1,687 | 4 | 1,589 |
| | 構成率 | 25.3% | 10.3% | 22.1% | 10.3% | 20.8% |

2-6 学年別(死傷者) (人)

| | 幼児 | 園児 | 小学生 | | | | | | | 中学生 | | | | 高校生 | | | |
|------|----|----|-----|----|----|----|----|----|----|-----|----|----|----|-----|----|----|----|
| | | | 小計 | 1年 | 2年 | 3年 | 4年 | 5年 | 6年 | 小計 | 1年 | 2年 | 3年 | 小計 | 1年 | 2年 | 3年 |
| 5年 | 3 | 4 | 16 | 3 | 5 | 3 | 3 | 1 | 1 | 11 | 2 | 5 | 4 | 24 | 11 | 7 | 6 |
| 4年 | 5 | 2 | 22 | 4 | 3 | 1 | 5 | 7 | 2 | 9 | 1 | 5 | 3 | 26 | 14 | 5 | 7 |
| 前年対比 | -2 | 2 | -6 | -1 | 2 | 2 | -2 | -6 | -1 | 2 | 1 | 0 | 1 | -2 | -3 | 2 | -1 |



2-7 道路別 (件)

| | 総件数 | 国道 | 県道 | 市町道 | その他 |
|------|-----|----|-----|-----|-----|
| 5年 | 472 | 98 | 130 | 216 | 28 |
| 4年 | 455 | 85 | 146 | 210 | 14 |
| 前年対比 | 17 | 13 | -16 | 6 | 14 |

2-8 道路形状別 (件)

| | 総件数 | 交差点 | 交差点付近 | 単路 | その他 |
|------|------|-------|-------|-------|------|
| 5年 | 472 | 246 | 104 | 95 | 27 |
| 4年 | 455 | 237 | 130 | 72 | 16 |
| 前年対比 | 17 | 9 | -26 | 23 | 11 |
| 構成率 | | | | | |
| 当署 | 472 | 74.2% | | 20.1% | 5.7% |
| 県下 | 6490 | 71.9% | | 23.8% | 4.4% |

(交差点関連事故)

2-9 交番別

| | 加古川市中部 | | | 加古川市東部 | | | 加古川市西部 | | | | 加古川市南部 | | 播磨町 | | | 加古川市北部 | | | 稲美町 | | |
|------|--------|----|----|--------|-----|----|--------|----|----|----|--------|-----|-----|----|----|--------|-----|----|-----|----|-----|
| | 加古川駅前 | 日岡 | 鳩里 | 東加古川 | 県農前 | 野口 | 土山 | 両荘 | 平津 | 神吉 | 志方 | 志方東 | 尾上 | 別府 | 野添 | 本荘 | 新神野 | 神野 | 八幡 | 稲美 | 稲美東 |
| 5年 | 46 | 10 | 18 | 74 | 10 | 47 | 10 | 8 | 14 | 23 | 6 | 2 | 46 | 32 | 29 | 15 | 5 | 11 | 10 | 44 | 12 |
| 4年 | 51 | 6 | 23 | 44 | 8 | 54 | 16 | 11 | 6 | 21 | 10 | 1 | 46 | 39 | 28 | 14 | 8 | 6 | 12 | 44 | 7 |
| 前年対比 | -5 | 4 | -5 | 30 | 2 | -7 | -6 | -3 | 8 | 2 | -4 | 1 | 0 | -7 | 1 | 1 | -3 | 5 | -2 | 0 | 5 |

夏の交通事故防止運動

【7月15日(土)～7月24日(月)の間】

基本的なルールを守りましょう。

- ・横断歩道は歩行者優先
- ・歩行者の方も安全ルールを守る
- ・夜間のハイビーム活用
- ・自転車乗車時のヘルメット着用
- ・飲酒運転の禁止
- ・全ての座席のシートベルト着用



交通事故を1件でも減らせるように普段から意識しましょう。