

1 交通事故発生状況

1-1 加古川警察署管内 7月末

	人身事故	死者数	傷者数	重傷		物損事故
				重傷	軽傷	
5年	637	3	719	36	683	4,923
4年	687	4	777	34	743	4,611
前年対比	-50	-1	-58	+2	-60	+312

1-2 市町別 7月末

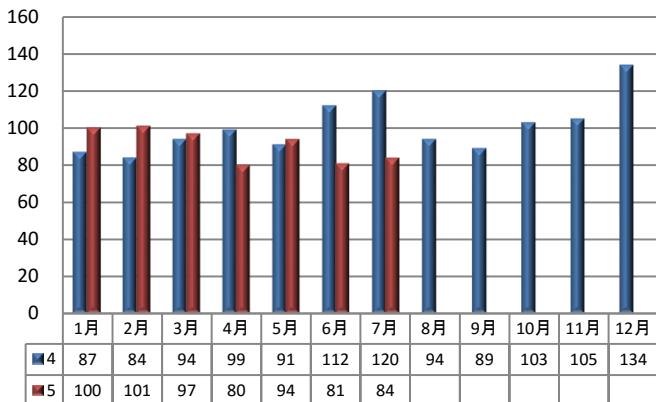
	人身事故	死者数	傷者数
加古川市	499	1	571
稲美町	71	0	78
播磨町	67	2	70

1-3 兵庫県下 7月末

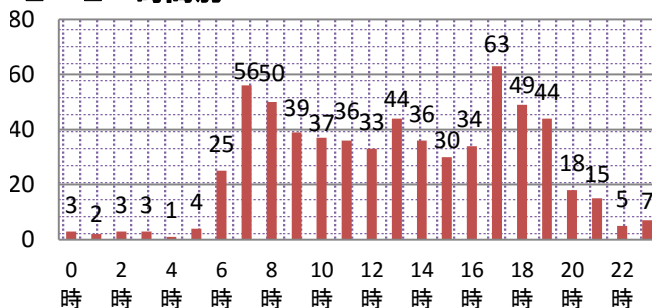
	人身事故	死者数	傷者数	重傷	
				重傷	軽傷
5年	9,184	50	10,841	577	10,264
4年	9,197	72	10,881	574	10,307
前年対比	-13	-22	-40	+3	-44

2 人身事故の特徴

2-1 月別人身事故件数



2-2 時間別



2-3 曜日別

日	月	火	水	木	金	土
53	97	101	100	85	117	84

2-5 自転車関係事故

		関係事故			自転車の死傷者	
		件数	死者	傷者	死者	傷者
加古川	5年	182	0	185	0	176
	構成率	28.6%	0%	25.7%	0%	24.5%
	4年	212	1	213	1	206
	構成率	30.9%	25.0%	27.4%	25.0%	26.5%
前年対比		-30	-1	-28	-1	-30
県下	5年	2,339	6	2,398	6	2,258
	構成率	25.5%	12.0%	22.1%	12.0%	20.8%

2-4 高齢者関係事故

		関係事故			高齢者の死傷者	
		件数	死者	傷者	死者	傷者
加古川	5年	217	2	234	2	109
	構成率	34.1%	66.7%	32.5%	66.7%	15.2%
	4年	237	4	261	4	116
	構成率	34.5%	100.0%	33.6%	100.0%	14.9%
前年対比		-20	-2	-27	-2	-7
県下	5年	3,241	34	3,717	26	1,843
	構成率	35.3%	68.0%	34.3%	52.0%	17.0%

2-6 学年別(死傷者) (人)

	幼児	園児	小学生						中学生				高校生				
			小計	1年	2年	3年	4年	5年	6年	小計	1年	2年	3年	小計	1年	2年	3年
5年	5	5	24	5	7	5	4	1	2	17	5	7	5	37	17	12	8
4年	9	2	28	6	3	3	6	8	2	17	6	7	4	48	21	14	13
前年対比	-4	3	-4	-1	4	2	-2	-7	0	0	-1	0	1	-11	-4	-2	-5



2-7 道路別 (件)

	総件数	国道	県道	市町道	その他
5年	637	129	176	296	36
4年	687	128	212	324	23
前年対比	-50	1	-36	-28	13

秋の全国交通安全運動

令和5年9月21日(木)～9月30日(土)

【運動重点】

- 1 こどもと高齢者を始めとする歩行者の安全の確保
- 2 夕暮れ時と夜間の交通事故防止及び飲酒運転等の根絶
- 3 自転車等のヘルメット着用と交通ルール遵守の徹底



横断歩道は歩行者優先!

2-8 道路形状別 (件)

	総件数	交差点	交差点付近	単路	その他
5年	637	333	143	125	36
4年	687	356	191	115	25
前年対比	-50	-23	-48	10	11
構成率	当署	637	74.7%	19.6%	5.7%
県下	9184	71.9%	23.7%	4.4%	

(交差点関連事故)

2-9 交番別

	加古川市中部			加古川市東部			加古川市西部				加古川市南部		播磨町		加古川市北部		稲美町				
	加古川駅前	日岡	鳩里	東加古川	農農前	野口	土山	両荘	平津	神吉	志方	志方東	尾上	別府	野添	本荘	新神野	神野	八幡	稲美	稲美東
5年	67	13	22	92	16	68	15	11	14	37	9	2	58	42	44	17	7	19	12	58	14
4年	72	10	38	64	10	75	35	14	11	35	16	3	67	58	45	24	11	9	15	65	10
前年対比	-5	3	-16	28	6	-7	-20	-3	3	2	-7	-1	-9	-16	-1	-7	-4	10	-3	-7	4