

1 交通事故発生状況

1-1 加古川警察署管内 9月末

	人身事故	死者数	傷者数	重傷		物損事故
				重傷	軽傷	
5年	822	5	924	44	44	6,334
4年	870	7	985	44	44	6,017
前年対比	-48	-2	-61	±0	±0	+317

1-2 市町別 9月末

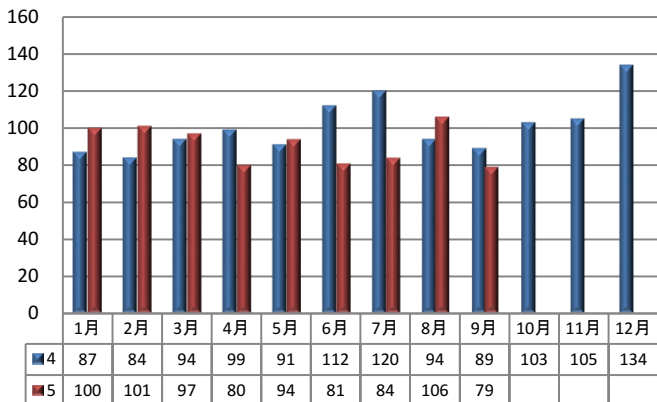
	人身事故	死者数	傷者数
加古川市	647	3	730
稲美町	89	0	100
播磨町	86	2	94

1-3 兵庫県下 9月末

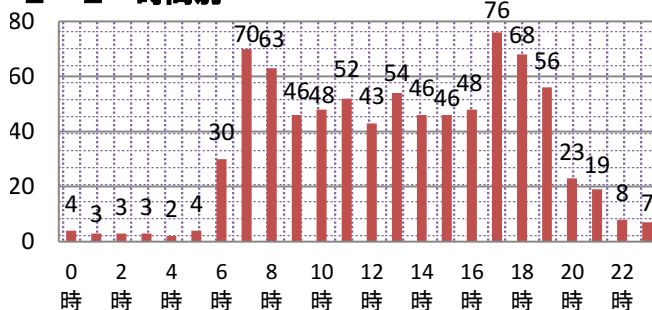
	人身事故	死者数	傷者数	重傷	
				重傷	軽傷
5年	11,854	68	14,025	720	720
4年	11,822	91	14,058	738	738
前年対比	+32	-23	-33	-18	-18

2 人身事故の特徴

2-1 月別人身事故件数



2-2 時間別



2-3 曜日別

日	月	火	水	木	金	土
72	133	133	122	112	153	97

2-5 自転車関係事故

		関係事故			自転車の死傷者	
		件数	死者	傷者	死者	傷者
加古川	5年	223	2	225	2	216
	構成率	27.1%	40.0%	24.4%	40.0%	23.4%
	4年	269	1	271	1	262
	構成率	30.9%	14.3%	27.5%	14.3%	26.6%
前年対比		-46	1	-46	1	-46
県下	5年	3,024	12	3,100	12	2,932
	構成率	25.5%	17.6%	22.1%	17.6%	20.9%

2-4 高齢者関係事故

		関係事故			高齢者の死傷者	
		件数	死者	傷者	死者	傷者
加古川	5年	277	4	299	4	140
	構成率	33.7%	80.0%	32.4%	80.0%	15.2%
	4年	313	4	346	4	160
	構成率	36.0%	57.1%	35.1%	57.1%	16.2%
前年対比		-36	0	-47	0	-20
県下	5年	4,235	45	4,896	37	2,384
	構成率	35.7%	66.2%	34.9%	54.4%	17.0%

2-6 学年別(死傷者) (人)

	幼児	園児	小学生						中学生				高校生				
			小計	1年	2年	3年	4年	5年	6年	小計	1年	2年	3年	小計	1年	2年	3年
5年	6	8	27	5	8	5	4	3	2	18	6	7	5	41	18	15	8
4年	11	5	33	7	4	3	6	11	2	20	7	9	4	65	25	20	20
前年対比	-5	3	-6	-2	4	2	-2	-8	0	-2	-1	-2	1	-24	-7	-5	-12



2-7 道路別 (件)

	総件数	国道	県道	市町道	その他
5年	822	165	226	380	51
4年	870	159	271	412	28
前年対比	-48	6	-45	-32	23

自転車も車両です!

自転車は軽車両、車の仲間です。

基本的なルールを守りましょう。

☆自転車安全利用五則

- 1 車道が原則、左側を通行
歩道は例外、歩行者を優先
- 2 交差点では信号と一時停止を守って、安全確認
- 3 夜間はライトを点灯
- 4 飲酒運転は禁止
- 5 ヘルメットを着用



2-8 道路形状別 (件)

	総件数	交差点	交差点付近	単路	その他
5年	822	424	184	163	51
4年	870	463	238	139	30
前年対比	-48	-39	-54	24	21
構成率	当署	822	74.0%	19.8%	6.2%
県下	11854	71.0%	24.4%	4.6%	

(交差点関連事故)

2-9 交番別

	加古川市中部			加古川市東部			加古川市西部					加古川市南部		播磨町		加古川市北部			稲美町		
	加古川駅前	日岡	鳩里	東加古川	農農前	野口	土山	両荘	平津	神吉	志方	志方東	尾上	別府	野添	本荘	新神野	神野	八幡	稲美	稲美東
5年	83	16	28	101	17	79	21	11	14	42	13	2	70	50	50	19	11	22	12	68	14
4年	87	12	47	83	13	89	40	18	15	42	21	5	88	73	58	31	12	15	21	87	13
前年対比	-4	4	-19	18	4	-10	-19	-7	-1	0	-8	-3	-18	-23	-8	-12	-1	7	-9	-19	1