

## 1 交通事故発生状況

### 1-1 加古川警察署管内 11月末

	人身事故	死者数	傷者数	重傷	物損事故
5年	1,033	7	1,159	58	7,841
4年	1,078	9	1,218	47	7,439
前年対比	-45	-2	-59	+11	+402

### 1-2 市町別 11月末

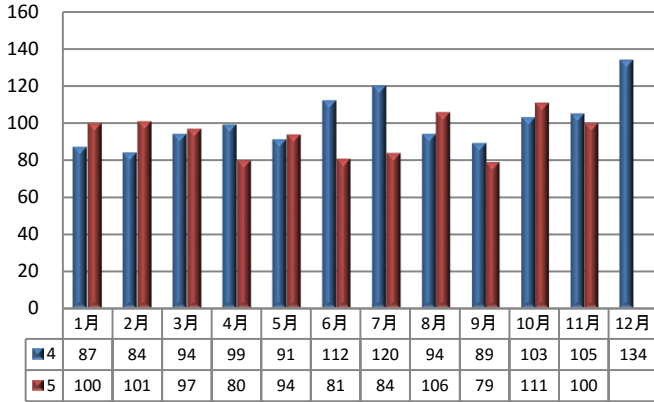
	人身事故	死者数	傷者数
加古川市	826	4	931
稲美町	107	1	119
播磨町	100	2	109

### 1-3 兵庫県下 11月末

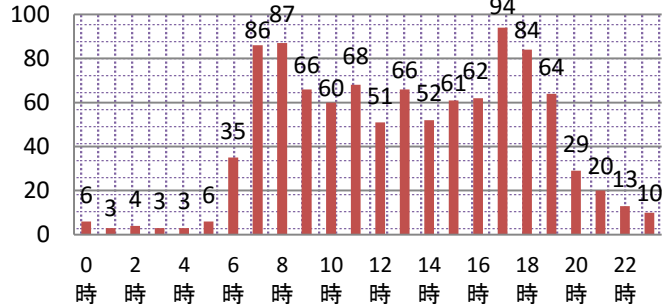
	人身事故	死者数	傷者数	重傷
5年	14,796	91	17,428	893
4年	14,750	109	17,540	905
前年対比	+46	-18	-112	-12

## 2 人身事故の特徴

### 2-1 月別人身事故件数



### 2-2 時間別



### 2-3 曜日別

日	月	火	水	木	金	土
85	165	164	159	139	197	124

### 2-4 高齢者関係事故

		関係事故			高齢者の死傷者	
		件数	死者	傷者	死者	傷者
加古川	5年	357	6	386	5	182
	構成率	34.6%	85.7%	33.3%	71.4%	15.7%
	4年	392	5	433	5	199
	構成率	36.4%	55.6%	35.6%	55.6%	16.3%
前年対比		-35	1	-47	0	-17
県下	5年	5,304	60	6,103	51	2,993
	構成率	35.8%	65.9%	35.0%	56.0%	17.2%

### 2-5 自転車関係事故

		関係事故			自転車の死傷者	
		件数	死者	傷者	死者	傷者
加古川	5年	291	2	295	2	284
	構成率	28.2%	28.6%	25.5%	28.6%	24.5%
	4年	327	2	330	2	320
	構成率	30.3%	22.2%	27.1%	22.2%	26.3%
前年対比		-36	0	-35	0	-36
県下	5年	3,803	12	3,903	12	3,685
	構成率	25.7%	13.2%	22.4%	13.2%	21.1%

### 2-6 学年別(死傷者) (人)

	幼児	園児	小学生						中学生				高校生				
			小計	1年	2年	3年	4年	5年	6年	小計	1年	2年	3年	小計	1年	2年	3年
5年	7	9	32	6	9	7	5	3	2	26	7	9	10	52	24	15	13
4年	12	5	39	9	5	4	7	11	3	25	9	11	5	80	31	25	24
前年対比	-5	4	-7	-3	4	3	-2	-8	-1	1	-2	-2	5	-28	-7	-10	-11



### 2-7 道路別 (件)

	総件数	国道	県道	市町道	その他
5年	1033	203	296	475	59
4年	1078	204	325	513	36
前年対比	-45	-1	-29	-38	23

**交差点に要注意！！**

11月末に交差点での出会い頭事故による死亡事故が2件発生しています

- 1 信号、一時停止を守りましょう
- 2 見通しの悪い交差点ではしっかりと安全確認
- 3 後部座席を含むシートベルトの着用、ヘルメットやプロテクターの着用。  
自分の命を守りましょう。



### 2-8 道路形状別 (件)

	総件数	交差点	交差点付近	単路	その他
5年	1033	541	216	217	59
4年	1078	574	297	169	38
前年対比	-45	-33	-81	48	21
構成率	当署	73.3%		21.0%	5.7%
県下	14796	70.4%		25.2%	4.5%

(交差点関連事故)

### 2-9 交番別

	加古川市中部			加古川市東部			加古川市西部				加古川市南部		播磨町		加古川市北部			稲美町			
	加古川駅前	日岡	鳩里	東加古川	農農前	野口	土山	両荘	平津	神吉	志方	志方東	尾上	別府	野添	本荘	新神野	神野	八幡	稲美	稲美東
5年	118	20	40	130	22	113	28	21	24	59	20	8	97	75	65	26	14	29	14	94	16
4年	114	16	60	105	17	105	51	20	24	54	26	5	108	88	70	32	15	19	27	106	16
前年対比	4	4	-20	25	5	8	-23	1	0	5	-6	3	-11	-13	-5	-6	-1	10	-13	-12	0

**命を守る行動をしましょう**