

1 交通事故発生状況

1-1 加古川警察署管内 3月末

	人身事故	死者数	傷者数	重傷		物損事故
				重傷	軽傷	
6年	273	2	309	11	11	2,117
5年	298	1	337	17	17	2,139
前年対比	-25	+1	-28	-6	-6	-22

1-2 市町別 3月末

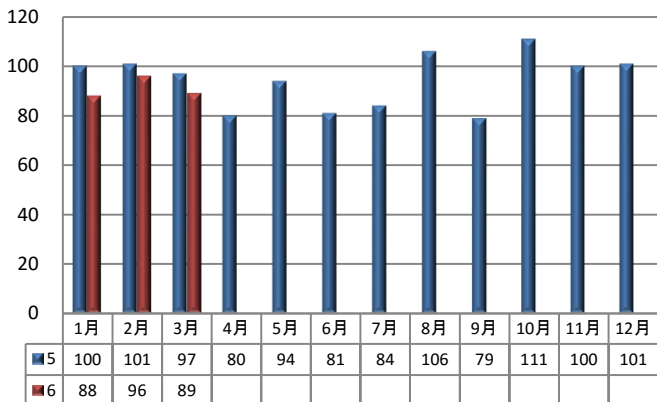
	人身事故	死者数	傷者数
加古川市	218	1	242
稲美町	34	1	41
播磨町	21	0	26

1-3 兵庫県下 3月末

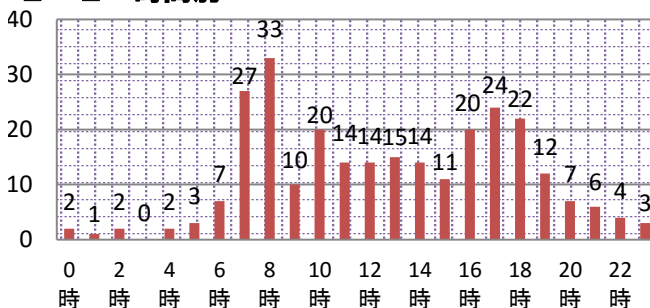
	人身事故	死者数	傷者数	重傷	
				重傷	軽傷
6年	3,696	30	4,386	236	236
5年	3,875	24	4,530	260	260
前年対比	-179	+6	-144	-24	-24

2 人身事故の特徴

2-1 月別人身事故件数



2-2 時間別



2-3 曜日別

日	月	火	水	木	金	土
26	45	52	47	31	37	35

2-5 自転車関係事故

		関係事故			自転車の死傷者	
		件数	死者	傷者	死者	傷者
加古川	6年	60	0	60	0	60
	構成率	22.0%	0%	19.4%	0%	19.4%
	5年	75	0	78	0	73
	構成率	25.2%	0%	23.1%	0%	21.7%
前年対比		-15	0	-18	0	-13
県下	6年	854	3	864	3	825
	構成率	23.1%	10.0%	19.7%	10.0%	18.8%

2-4 高齢者関係事故

		関係事故			高齢者の死傷者	
		件数	死者	傷者	死者	傷者
加古川	6年	94	2	107	2	44
	構成率	34.4%	100.0%	34.6%	100.0%	14.2%
	5年	98	0	112	0	60
	構成率	32.9%	0%	33.2%	0%	17.8%
前年対比		-4	2	-5	2	-16
県下	6年	1,352	20	1,548	20	791
	構成率	36.6%	66.7%	35.3%	66.7%	18.0%

2-6 学年別(死傷者) (人)

	幼児	園児	小学生						中学生				高校生				
			小計	1年	2年	3年	4年	5年	6年	小計	1年	2年	3年	小計	1年	2年	3年
6年	0	1	9	2	1	1	1	1	3	8	4	1	3	13	6	7	0
5年	3	4	9	1	3	2	2	0	1	5	1	1	3	14	6	4	4
前年対比	-3	-3	0	1	-2	-1	-1	1	2	3	3	0	0	-1	0	3	-4



2-7 道路別 (件)

	総件数	国道	県道	市町道	その他
6年	273	55	68	132	18
5年	298	59	88	136	15
前年対比	-25	-4	-20	-4	3

自転車を安全に利用しましょう

☆自転車安全利用五則

- ①車道が原則、左側を通行
歩道は例外、歩行者を優先
- ②交差点では信号と一時停止を守って、安全確認
- ③夜間はライトを点灯
- ④飲酒運転は禁止
- ⑤ヘルメットを着用



2-8 道路形状別 (件)

	総件数	交差点	交差点付近	単路	その他
6年	273	158	58	38	19
5年	298	147	69	68	14
前年対比	-25	11	-11	-30	5
構成率	当署	273	79.1%	13.9%	7.0%
県下	3696		70.8%	24.8%	4.3%

(交差点関連事故)

2-9 交番別

	加古川市中部			加古川市東部			加古川市西部					加古川市南部		播磨町		加古川市北部			稲美町		
	加古川駅前	日岡	鳩里	東加古川	農農前	野口	土山	両荘	平津	神吉	志方	志方東	尾上	別府	野添	本荘	新神野	神野	八幡	稲美	稲美東
6年	37	4	11	28	9	35	8	3	6	11	5	0	34	21	13	6	0	3	5	30	4
5年	32	5	12	45	7	27	5	4	9	14	4	2	28	22	20	9	4	7	8	30	4
前年対比	5	-1	-1	-17	2	8	3	-1	-3	-3	1	-2	6	-1	-7	-3	-4	-4	-3	0	0