

1 交通事故発生状況

1-1 加古川警察署管内 5月末

	人身事故	死者数	傷者数		物損事故
			重傷		
6年	443	2	500	23	3,525
5年	472	2	526	27	3,533
前年対比	-29	±0	-26	-4	-8

1-2 市町別 5月末

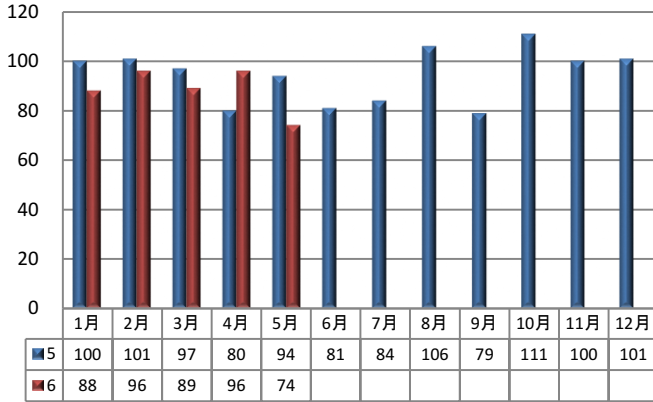
	人身事故	死者数	傷者数
稲美町	52	1	59
播磨町	41	0	48

1-3 兵庫県下 5月末

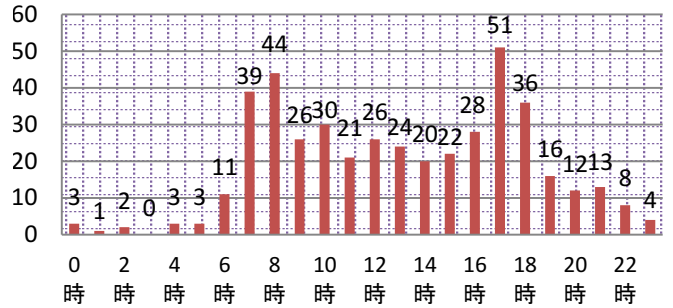
	人身事故	死者数	傷者数	
			重傷	
6年	6,269	44	7,411	408
5年	6,490	39	7,633	413
前年対比	-221	+5	-222	-5

2 人身事故の特徴

2-1 月別人身事故件数



2-2 時間別



2-3 曜日別

日	月	火	水	木	金	土
45	78	78	77	59	55	51

2-5 自転車関係事故

		関係事故			自転車の死傷者	
		件数	死者	傷者	死者	傷者
加古川	6年	110	0	112	0	107
	構成率	24.8%	0%	22.4%	0%	21.4%
	5年	129	0	132	0	127
	構成率	27.3%	0%	25.1%	0%	24.1%
前年対比		-19	0	-20	0	-20
県下	6年	1,496	6	1,522	5	1,444
	構成率	23.9%	13.6%	20.5%	11.4%	19.5%

2-4 高齢者関係事故

		関係事故			高齢者の死傷者	
		件数	死者	傷者	死者	傷者
加古川	6年	154	2	172	2	70
	構成率	34.8%	100.0%	34.4%	100.0%	14.0%
	5年	162	1	177	1	83
	構成率	34.3%	50.0%	33.7%	50.0%	15.8%
前年対比		-8	1	-5	1	-13
県下	6年	2,236	27	2,580	25	1,296
	構成率	35.7%	61.4%	34.8%	56.8%	17.5%

2-6 学年別(死傷者) (人)

	幼児	園児	小学生						中学生				高校生				
			小計	1年	2年	3年	4年	5年	6年	小計	1年	2年	3年	小計	1年	2年	3年
6年	3	1	19	3	6	3	2	2	3	15	8	4	3	19	10	8	1
5年	3	4	16	3	5	3	3	1	1	11	2	5	4	24	11	7	6
前年対比	0	-3	3	0	1	0	-1	1	2	4	6	-1	-1	-5	-1	1	-5



2-7 道路別 (件)

	総件数	国道	県道	市町道	その他
6年	443	81	124	210	28
5年	472	98	130	216	28
前年対比	-29	-17	-6	-6	0

2-8 道路形状別 (件)

	総件数	交差点	交差点付近	単路	その他
6年	443	248	101	65	29
5年	472	246	104	95	27
前年対比	-29	2	-3	-30	2
構成率	当署	443	78.8%	14.7%	6.5%
県下	6269		71.3%	24.1%	4.7%

(交差点関連事故)

2-9 交番別

	加古川市中部			加古川市東部			加古川市西部					加古川市南部		播磨町		加古川市北部			稲美町		
	加古川駅前	日岡	鳩里	東加古川	農農前	野口	土山	両荘	平津	神吉	志方	志方東	尾上	別府	野添	本荘	新神野	神野	八幡	稲美	稲美東
6年	50	4	22	46	12	54	13	5	12	17	10	1	54	37	21	17	2	7	7	45	7
5年	46	10	18	74	10	47	10	8	14	23	6	2	46	32	29	15	5	11	10	44	12
前年対比	4	-6	4	-28	2	7	3	-3	-2	-6	4	-1	8	5	-8	2	-3	-4	-3	1	-5

令和6年度夏の事故防止運動

令和6年7月15日～24日

- ・横断歩道は歩行者優先！
横断歩道では歩行者の有無を確認しよう
- ・飲酒運転の絶無！
- ・自転車の交通ルールを守ろう！
ヘルメット着用
左側通行、一時停止を守る



交通事故死ゼロを目指して！