

1 交通事故発生状況

1-1 加古川警察署管内 6月末

	人身事故	死者数	傷者数	重傷		物損事故
				重傷	軽傷	
6年	521	2	586	29	29	4,229
5年	553	2	620	31	31	4,183
前年対比	-32	±0	-34	-2	-2	+46

1-2 市町別 6月末

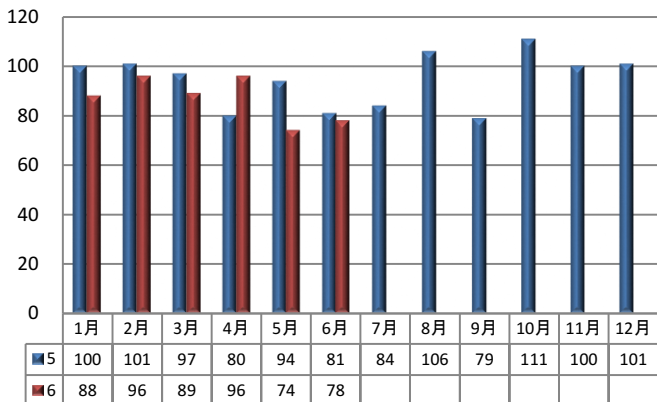
	人身事故	死者数	傷者数
加古川市	411	1	459
稲美町	61	1	69
播磨町	49	0	58

1-3 兵庫県下 6月末

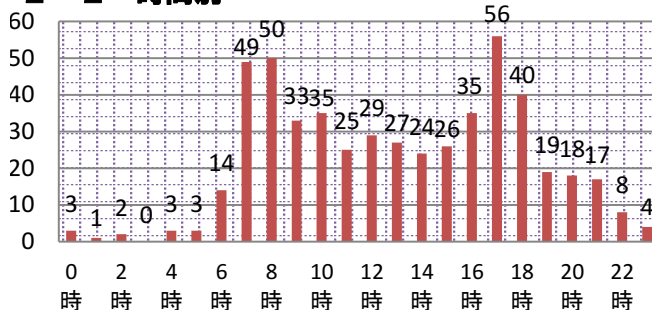
	人身事故	死者数	傷者数	重傷	
				重傷	軽傷
6年	7,521	54	8,876	486	486
5年	7,753	40	9,102	492	492
前年対比	-232	+14	-226	-6	-6

2 人身事故の特徴

2-1 月別人身事故件数



2-2 時間別



2-3 曜日別

日	月	火	水	木	金	土
54	88	92	86	72	74	55

2-5 自転車関係事故

		関係事故			自転車の死傷者	
		件数	死者	傷者	死者	傷者
加古川	6年	143	0	146	0	140
	構成率	27.4%	0%	24.9%	0%	23.9%
	5年	160	0	163	0	156
	構成率	28.9%	0%	26.3%	0%	25.2%
前年対比		-17	0	-17	0	-16
県下	6年	1,854	8	1,884	7	1,793
	構成率	24.7%	14.8%	21.2%	13.0%	20.2%

2-4 高齢者関係事故

		関係事故			高齢者の死傷者	
		件数	死者	傷者	死者	傷者
加古川	6年	184	2	206	2	89
	構成率	35.3%	100.0%	35.2%	100.0%	15.2%
	5年	192	1	210	1	95
	構成率	34.7%	50.0%	33.9%	50.0%	15.3%
前年対比		-8	1	-4	1	-6
県下	6年	2,660	32	3,063	30	1,543
	構成率	35.4%	59.3%	34.5%	55.6%	17.4%

2-6 学年別(死傷者) (人)

	幼児	園児	小学生						中学生				高校生				
			小計	1年	2年	3年	4年	5年	6年	小計	1年	2年	3年	小計	1年	2年	3年
6年	3	1	21	3	7	3	2	3	3	18	10	4	4	27	14	11	2
5年	3	5	20	4	6	4	4	1	1	14	3	6	5	33	13	12	8
前年対比	0	-4	1	-1	1	-1	-2	2	2	4	7	-2	-1	-6	1	-1	-6



2-7 道路別 (件)

	総件数	国道	県道	市町道	その他
6年	521	98	148	244	31
5年	553	113	155	253	32
前年対比	-32	-15	-7	-9	-1

2-8 道路形状別 (件)

	総件数	交差点	交差点付近	単路	その他
6年	521	290	128	71	32
5年	553	290	125	107	31
前年対比	-32	0	3	-36	1
構成率	当署	521	80.2%	13.6%	6.1%
県下	7521	71.9%	23.5%	4.6%	

(交差点関連事故)

2-9 交番別

	加古川市中部			加古川市東部			加古川市西部					加古川市南部		播磨町		加古川市北部			稲美町		
	加古川駅前	日岡	鳩里	東加古川	農農前	野口	土山	両荘	平津	神吉	志方	志方東	尾上	別府	野添	本荘	新神野	神野	八幡	稲美	稲美東
6年	60	6	28	53	14	63	15	5	16	19	11	1	59	42	25	21	4	8	10	54	7
5年	58	12	21	81	14	59	12	9	14	30	8	2	52	36	33	17	6	14	10	52	13
前年対比	2	-6	7	-28	0	4	3	-4	2	-11	3	-1	7	6	-8	4	-2	-6	0	2	-6

行楽期の交通事故防止!

- ゆとりを持って運転しましょう。
気持ち之急くと、見落としが増え危険です。
こまめに休憩を取りましょう。
- 速度を控えめに!
高速度は重大事故の第一歩、命を守りましょう。
- 後部座席も含めた全席シートベルト着用!
- 飲酒運転の禁止!

交通事故死ゼロを目指して!