

## 1 交通事故発生状況

### 1-1 加古川警察署管内 4月末

	人身事故	死者数	傷者数	重傷		物損事故
				重傷	軽傷	
8年	300	3	316	14	302	2,892
7年	317	1	364	17	347	2,861
前年対比	-17	+2	-48	-3	-45	+31

### 1-2 市町別 4月末

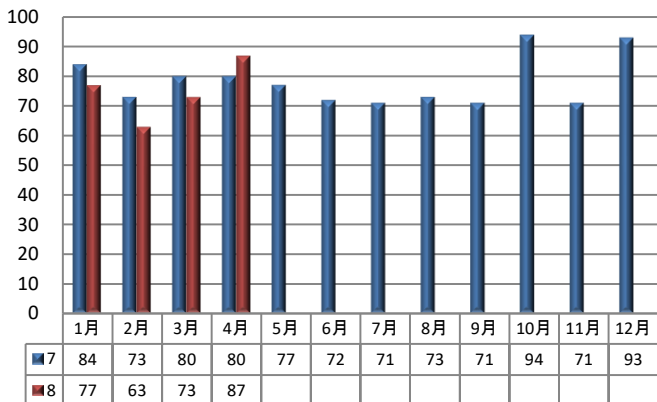
	人身事故	死者数	傷者数
加古川市	234	2	248
稲美町	37	1	37
播磨町	29	0	31

### 1-3 兵庫県下 4月末

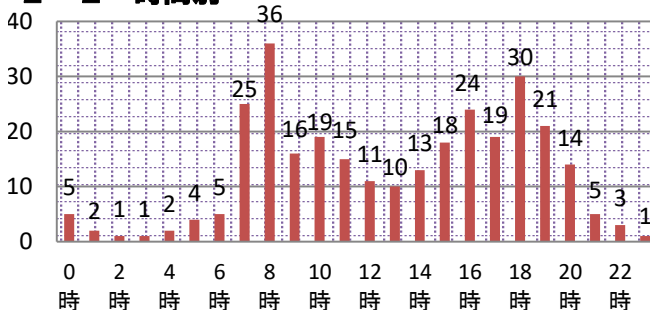
	人身事故	死者数	傷者数	重傷	
				重傷	軽傷
8年	4,426	43	5,117	272	4,845
7年	4,529	31	5,362	265	5,097
前年対比	-103	+12	-245	+7	-252

## 2 人身事故の特徴

### 2-1 月別人身事故件数



### 2-2 時間別



### 2-3 曜日別

日	月	火	水	木	金	土
28	40	48	34	55	54	41

### 2-4 高齢者関係事故

		関係事故			高齢者の死傷者	
		件数	死者	傷者	死者	傷者
加古川	8年	111	1	118	1	58
	構成率	37.0%	33.3%	37.3%	33.3%	18.4%
	7年	122	1	133	1	58
	構成率	38.5%	100.0%	36.5%	100.0%	15.9%
前年対比		-11	±0	-15	±0	±0
県下	8年	1,592	28	1,767	25	839
	構成率	36.0%	65.1%	34.5%	58.1%	16.4%

### 2-5 自転車関係事故

		関係事故			自転車の死傷者	
		件数	死者	傷者	死者	傷者
加古川	8年	92	0	94	0	89
	構成率	30.7%	0%	29.7%	0%	28.2%
	7年	93	0	93	0	92
	構成率	29.3%	0%	25.5%	0%	25.3%
前年対比		-1	±0	+1	±0	-3
県下	8年	1,051	1	1,076	1	1,007
	構成率	23.7%	2.3%	21.0%	2.3%	19.7%

### 2-6 学年別(死傷者) (人)

	幼児	園児	小学生						中学生				高校生				
			小計	1年	2年	3年	4年	5年	6年	小計	1年	2年	3年	小計	1年	2年	3年
8年	1	0	6	0	3	2	0	1	0	7	3	3	1	22	11	4	7
7年	1	5	12	1	0	2	2	4	3	6	2	4	0	15	5	4	6
前年対比	±0	-5	-6	-1	+3	±0	-2	-3	-3	+1	+1	-1	+1	+7	+6	±0	+1



### 2-7 道路別 (件)

	総件数	国道	県道	市町道	その他
8年	300	53	82	135	30
7年	317	70	90	139	18
前年対比	-17	-17	-8	-4	+12

### 2-8 道路形状別 (件)

	総件数	交差点	交差点付近	単路	その他
8年	300	149	56	65	30
7年	317	165	73	61	18
前年対比	-17	-16	-17	+4	+12
構成率	当署	300	68.3%	21.7%	10.0%
県下	4426	69.7%	25.6%	4.7%	

(交差点関連事故)

## 自転車の交通ルール

自転車は軽車両！ルールを守りましょう！

- 原則車道の左側を通行
- 交差点事故多発！！  
信号・一時停止を守る！
- ながらスマホの禁止！
- 並走、二人乗り、傘さし運転の禁止！
- 自転車乗車時のヘルメット着用

4月中の違反検挙は  
 ・酒気帯び1件  
 ・一時不停止35件  
 でした！



交通事故死ゼロを目指して！

### 2-9 交番別 (赤字は令和7年1月31日に閉鎖された交番)

	加古川市中部			加古川市東部			加古川市西部				加古川市南部		播磨町		加古川市北部			稲美町			
	加古川駅前	日岡	鳩里	東加古川	農豊前	野口	土山	両荘	平津	神吉	志方	志方東	尾上	別府	野添	本荘	新神野	神野	八幡	稲美	稲美東
8年	41	10	29	8	34	12	10	13	3	38	21	17	13	16	35						
7年	48	1	15	40	10	39	7	5	4	19	0	3	29	22	17	11	2	7	0	38	0
前年対比	-8	-5	-11	-2	-5	+5	+5	-10	±0	+9	-1	±0	+2	+7	-3						