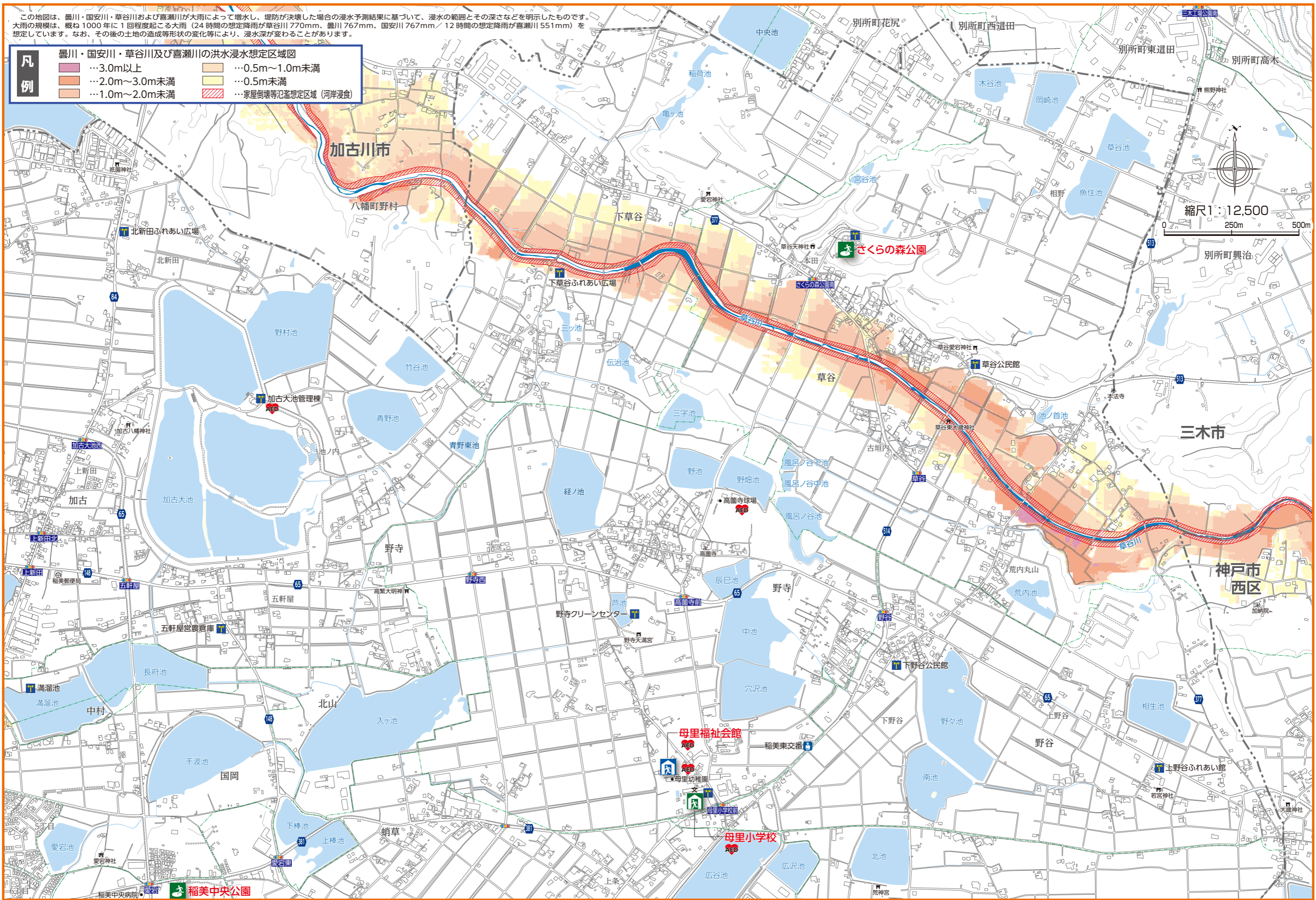


この地図は、曇川・国安川・草谷川および喜瀬川が大雨によって増水し、堤防が決壊した場合の浸水予測結果に基づいて、浸水の範囲とその深さなどを明示したものです。大雨の規模は、概ね1000年に1回程度起こる大雨(24時間の想定降雨が草谷川770mm、曇川767mm、国安川767mm/12時間の想定降雨が喜瀬川551mm)を想定しています。なお、その後の土地の造成等形状の変化等により、浸水深が変わることがあります。

曇川・国安川・草谷川及び喜瀬川の洪水浸水想定区域図	
…3.0m以上	…0.5m~1.0m未満
…2.0m~3.0m未満	…0.5m未満
…1.0m~2.0m未満	…家屋倒壊等氾濫想定区域(河岸浸食)



はじめに

風水害

ため池

地震

わが家の防災対策  
防災情報

はじめに

風水害

ため池

地震

わが家の防災対策  
防災情報