

### いなみ健康ポイントは集まりましたか？

7月からスタートした、いなみ健康ポイントは、健康づくりに関するポイント対象事業への参加や取組に対してもらえるポイントで、その集めたポイントを稲美町共通商品券に交換できる事業です。

ポイントの対象となる健診・検診の受診や体重・血圧・歩数の記録については、健康福祉課健康推進係窓口または下記の会場に受診結果表や記録表をお持ちいただくことでポイントスタンプを押印しますので、お早めにお済ませください。

#### ポイントスタンプ押印会場

日 程	1月16日(木)、20日(月)、21日(火)	2月6日(木)、14日(金)、19日(水)、28日(金)
時 間	9:00~12:00	9:00~12:00
場 所	役場新館 4階 コミュニティセンター ホール	総合福祉会館 2階 健康相談室またはホール
必要な物	いなみ健康ポイントカード [健診・検診の受診] 健診・検診の結果表 [体重・血圧・歩数の記録] 記録表	

#### ポイント交換 申請期間

商品券に交換するための申請期間は  
3月2日(月)~31日(火)です。

【問合せ】 健康福祉課 健康推進係 ☎492-9138

### 4月開講 令和2年度

### いきいきセミナー受講生募集!!

受講期間 4月から令和3年3月まで(1年間)

会 場 いきがい創造センター

対 象 町内在住の60歳以上の人

(昭和35年3月31日生まれ以前)

身体障害者手帳をお持ちの場合は50歳以上の人(昭和45年3月31日生まれ以前)

受講料 年間6,000円(返金不可・教材費自己負担)

講 座 大正琴で1、2、3・動作改善プログラム

みんなで歌おう・ダンスでしっかり足腰

正しい姿勢づくり・切り絵・シニアヨガ

大人のそろばん・フォークダンスとバルカ

ンダンス・ロコチャレンジ・いつまでもげ

んき元気!・チェア体操・かんたん男の料

理・やさしい折り紙

※初心者対象です。

※詳しくは、広報いなみ令和元年12月号または町ホームページをご覧ください。

申込締切 1月22日(水)まで

問 合 先 健康福祉課 地域包括係 ☎492-9150

### 歯の検診は受けましたか？

歯周病を予防するためにも、①または②に該当する人は受診券を利用して歯科検診を受けましょう。

#### ①後期高齢者歯科口腔検診

(平成31年4月1日現在75・80歳の人)

昭和13年4月2日~昭和14年4月1日生まれ

昭和18年4月2日~昭和19年4月1日生まれ

#### ②歯周病検診

(令和元年度に40・50・60・70歳になる人)

昭和24年4月1日~昭和25年3月31日生まれ

昭和34年4月1日~昭和35年3月31日生まれ

昭和44年4月1日~昭和45年3月31日生まれ

昭和54年4月1日~昭和55年3月31日生まれ

▶費用 無料

▶受診期限 2月29日(土)まで

▶と ころ 稲美町・加古川市・播磨町・高砂市内の協力歯科医療機関

▶必要書類 平成31年4月に郵送している受診券、健康保険証など

▶そ の 他 受診券を紛失された人は、受診前に身分証明書などをお持ちのうえ、健康福祉課窓口までお越しください。

▶問 合 先 健康福祉課 健康推進係

☎492-9138



### 不妊・不育症治療費助成の申請をお忘れなく

平成31年1月1日~令和元年12月31日診療分の一般不妊・不育症治療費助成金は、**3月31日(火)までに申請**してください。

また、特定不妊治療費助成金は、**県の決定から2カ月以内**に申請してください。

※年齢制限や所得要件などがあります。詳しくはこども課育児支援係までお問い合わせください。

問合先 こども課 育児支援係 ☎492-9155

### 健康福祉事務所だより

①こころのケア相談 1月6・20日(月)

13:00~14:00

※6日はアルコール関連の相談あり

②専門栄養相談 1月15日(水) 9:30~11:30

③エイズ・肝炎ウイルス検査相談(匿名・無料実施)

1月8・22日(水) 9:10~10:00

問合先: 加古川健康福祉事務所 電話予約制

①は地域保健課(☎422-0003)

②・③は健康管理課(☎422-0002)

### コスモス児童館

## 令和2年度「幼児のつどい」

### (3歳児親子教室) 参加者募集中

4月から1年間、親子で楽しい時間をすごしませんか？

#### 児童館に来て

- ①あそびのヒントを見つけよう 多方面のあそびを親子で経験します。
- ②集団に慣れよう 来年の就園に向けて1年かけてゆっくり集団に慣れましょう。
- ③お友だちを作ろう お母さんもお子さんもお友だちをたくさん作りましょう。
- ④子育てのヒントを見つけよう お母さん向けの子育て講座や座談会を開催します。

【対象者】 平成28年4月2日から平成29年4月1日までに生まれたお子さんとその保護者(町内在住)

【定 員】 30組(先着順)

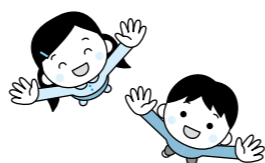
【活 動 日】 火曜日・水曜日・木曜日

【内 容】 ・歌・手遊び ・絵本・紙芝居 ・ゲームあそび(集団あそび) ・リズムあそび  
・製作 ・お絵かき ・親子あそび ・親子体操 他 お楽しみ行事

【参加費】 月1,000円(牛乳代、教材費等)  
※8月は除く(前期6,000円、後期5,000円として4月、10月にまとめて徴収します)

【申込期間】 現在募集中です。2月28日(金)までの期間、定員に達するまで募集します。  
※1家族につき1組の申し込みとなります。コスモス児童館に直接お越しください。

【問 合 先】 コスモス児童館 ☎(FAX兼) 492-6592



### 稲美町生活援助型訪問サービス従事者養成研修を開催します!

現在、介護保険の要支援1・2の人が利用している介護予防・生活支援サービス事業の訪問型サービス(ホームヘルプサービス)には、介護予防型訪問サービスと生活援助型訪問サービスがあります。

町では、生活援助型訪問サービスの指定を受けた事業所で働く意欲がある人を対象に、研修を実施します。

#### ■介護予防型訪問サービスとは

訪問介護員による生活援助、身体介護を行うサービスです。

#### ■生活援助型訪問サービスとは

訪問介護員または町が指定する研修修了者による生活援助を行うサービスです。

と き 2月26日(水)、27日(木)の2日間 9:30~16:30

と ころ いきがい創造センター ワーキングスペース

内 容 ・職務及び制度の理解  
・高齢者や家族とのコミュニケーション  
・認知症など高齢者に多い疾病  
・高齢者の介護予防や生活支援に関わる基礎知識 など

対 象 町内在住で、生活援助型訪問サービスの指定を受けた事業所で働く意欲がある人

申込期間 1月14日(火)から1月31日(金)まで

受講料 無料(ただし、テキスト代などは実費を徴収することがあります)

定 員 20人程度(先着順)

申込方法 健康福祉課地域包括係の窓口(いきがい創造センター1階)に備え付けの申込用紙、または町ホームページに掲載している申込用紙をダウンロードのうえ必要事項を記入し、健康福祉課地域包括係の窓口へ提出してください。

そ の 他 この研修は、(社福)日の出福祉会が稲美町から委託を受けて実施します。

2日間の研修受講者には修了証明書をお渡しします。

申し込みが一定の人数に満たない場合は、開催できません。

研修修了者で就労を希望される人は、町が指定する生活援助型訪問サービスを実施する事業所の募集により雇用されますが、研修修了者の就労を町があっせんするものではありません。

申込・問合先 健康福祉課 地域包括係(地域包括支援センター) ☎492-9150

