

稲美町内路線の停留所新設（案）について（報告）

1. 対象系統

土山駅～天満小学校前～稲美中央公園前～上新田北口線

2. 実施予定日

令和2年11月1日（日） 始発より

3. 新設停留所位置（案）



※詳細な設置場所は現在調整中

4. 経緯・目的

当路線は、主に稲美町内（加古・天満地区）から土山駅間の移手段となっている。当沿線に位置する国岡5丁目周辺では近年居宅が増加しているが、当該地域の住民がバスを利用するためには、最寄りの国岡裏停留所まで約400m程度北進する必要がある。このたび、国岡裏停留所から稲美中央公園前停留所間に停留所を新設することで、当該地域の利便性向上と共に当路線の総利用増を図りたい。

5. 今後の予定

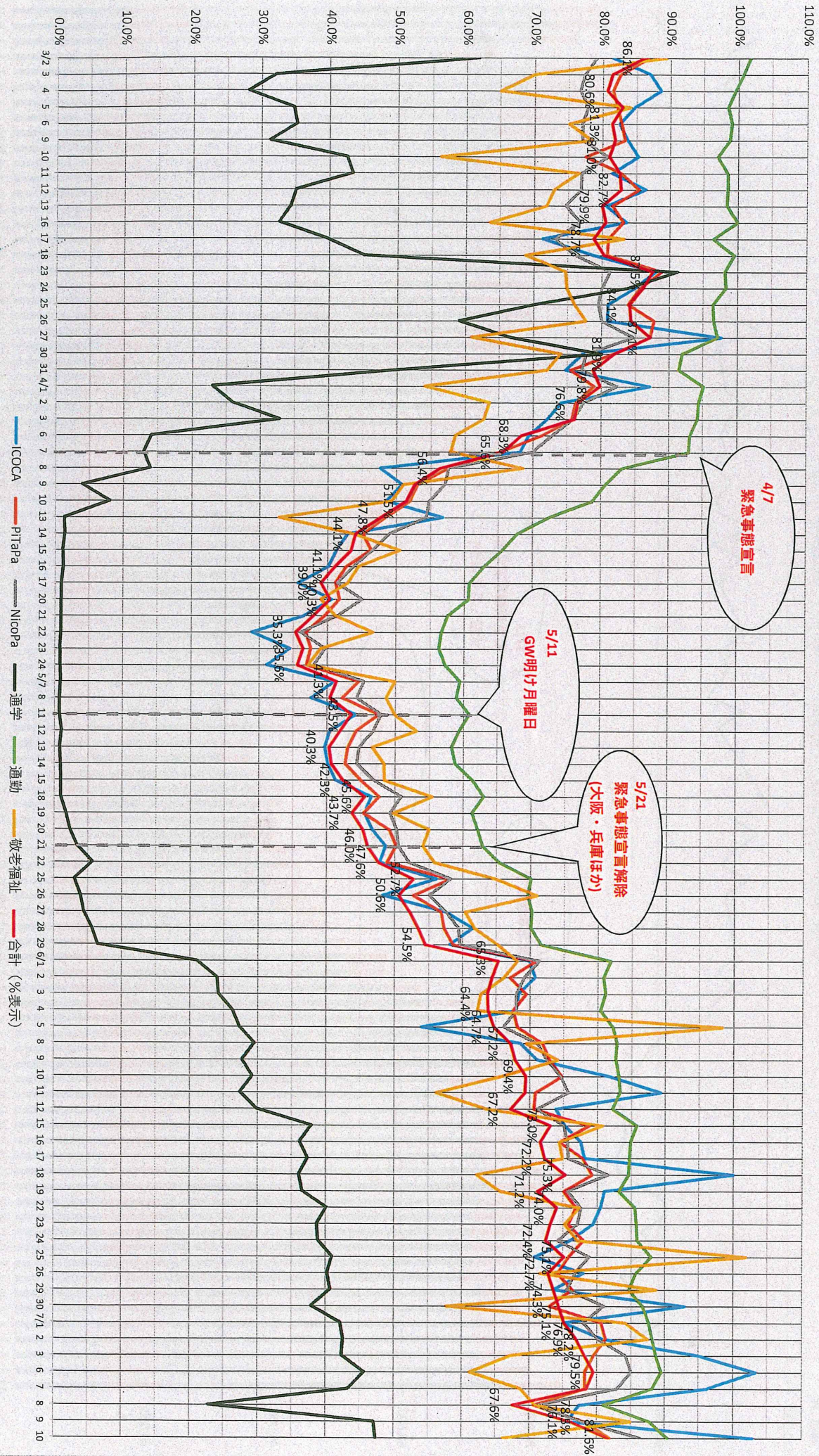
R2.7 現地確認

R2.8 地元説明，警察協議

R2.9 兵庫陸運部への認可申請

以上

IC乗車券利用件数 対前年同曜日 (神姫バス単体) 2020年平日

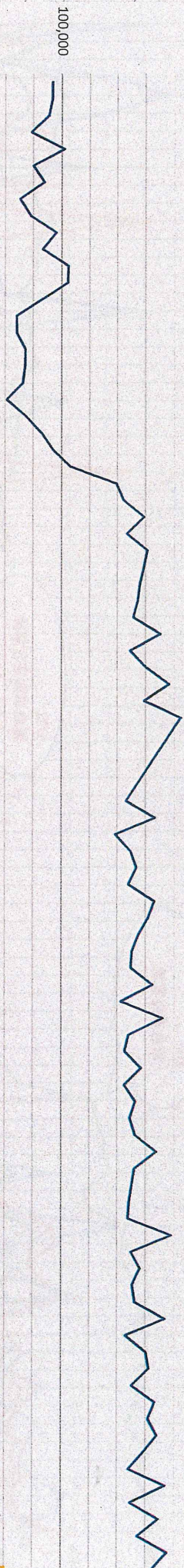


大阪バス

単位：件

120,000

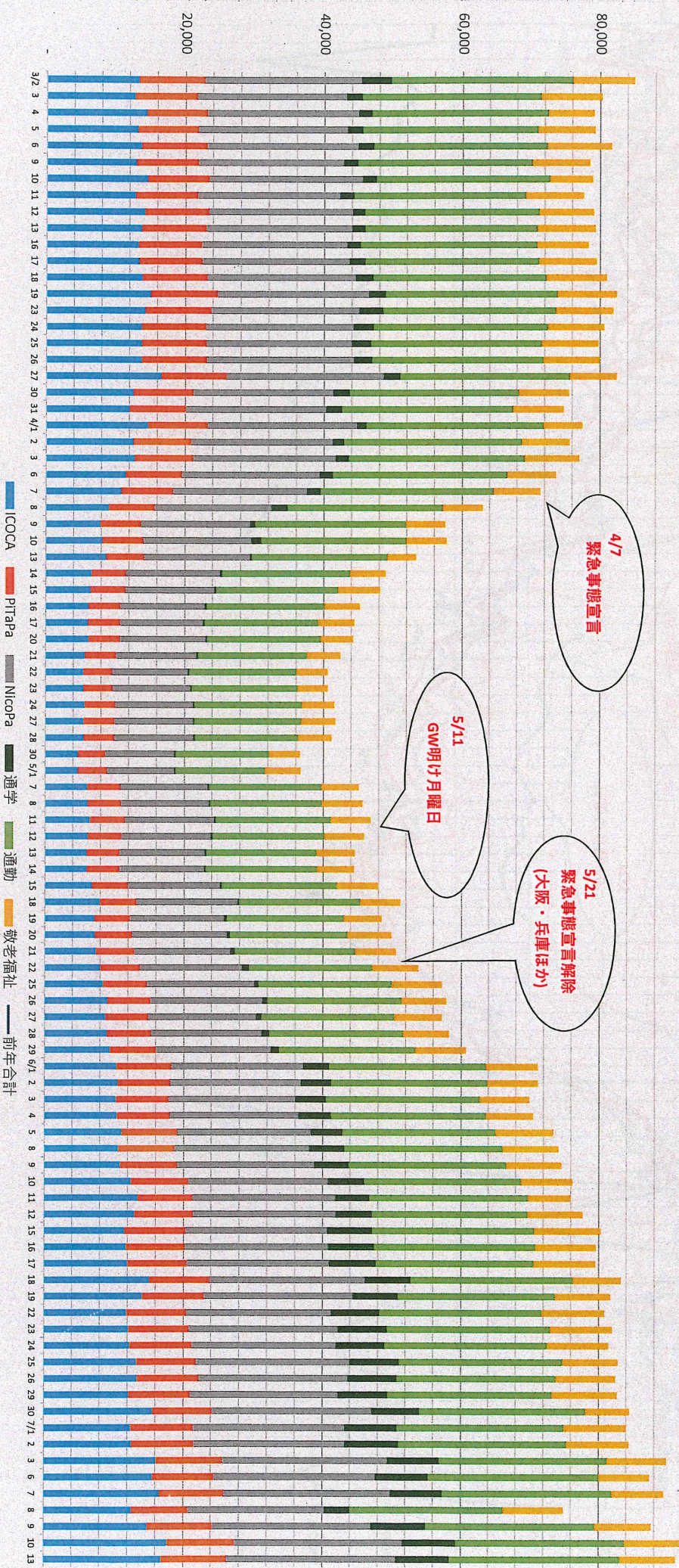
I C乗車券利用件数 (神姫バス単体) 2020年平日



4/7
緊急事態宣言

5/21
緊急事態宣言解除
(大阪・兵庫ほか)

5/11
GW明け月曜日



バスを安心してご利用いただくための

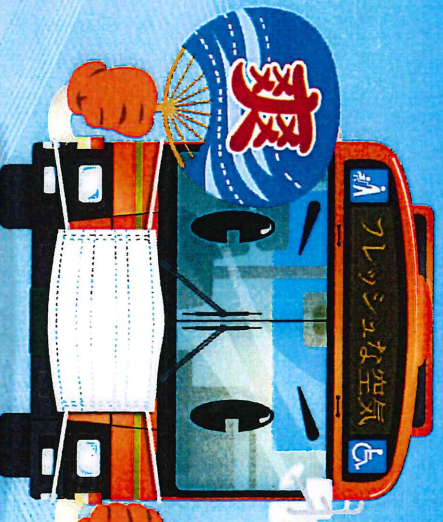
お客様へのお願い

#公共交通
あんしん利用

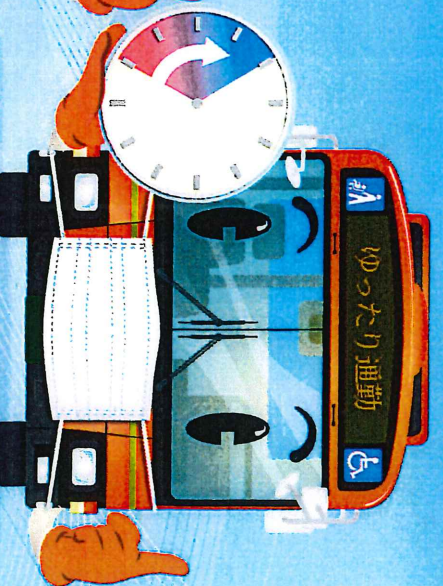
マスクの着用・
会話は控えめに



車内換気
3分、5分



時差出勤



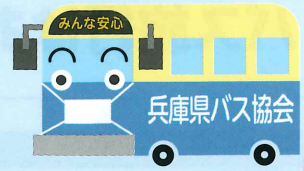
窓を開けなくても、**3分**（観光バスは**5分**）で空気は入れ替わります。窓開けは周りの人に配慮しましょう。
新型コロナウイルスの感染拡大防止にご理解とご協力をお願いします

公益社団法人 日本バス協会



国土交通省

バス密なし!



3つの約束

我、人に媚びず

黒田直共衛



間隔あけて
バス デイスタンス

今日もウイルスを
逃れけるかな

春日局



毎日車内を
しっかり清掃・消毒

新型コロナ
車内に置くべからず

大石内蔵助



飛沫対策は
換気で万全



兵庫県バス協会

〒650-0011 兵庫県神戸市中央区下山手通 4-15-8
TEL : 078-391-0543

バス乗り放題
「バス旅しようご」は
こちら



今、バス旅行はおトクです。詳しくはお問い合わせください。

事業者名	電話番号
阪神地区	
イワサバス(株)	(06) 6437 - 2307
尼崎交通事業振興(株)	(06) 6429 - 2225
伊丹市交通局	(072) 781 - 3751
フクユ観光バス(株)	(072) 783 - 8756
(株)ミツワサービス	(072) 757 - 3535
(株)つばさ	(072) 790 - 1995
日本交通(株)	(079) 563 - 2265
三田観光バス(株)	(079) 562 - 1515
(株)ニューライフ	(079) 568 - 7888
阪神バス(株)	(06) 6416 - 1351
寝屋川バス(株)<兵庫営業所>	(06) 6423 - 7182
神戸地区	
神戸フェリーバス(株)	(078) 302 - 8200
扇観光(株)	(078) 412 - 5000
みなと観光バス(株)	(078) 845 - 3710
神戸市交通局	(078) 984 - 0149
大阪バス(株)	(078) 302 - 6666
本四海峡バス(株)	(078) 393 - 0100
神戸交通振興(株)<自動車部>	(078) 441 - 0928
近畿タクシー(株)	(078) 691 - 0101
神鉄バス(株)	(078) 982 - 3152
帝産観光バス(株)<神戸支店>	(078) 925 - 1212
神姫ゾーンバス(株)	(078) 994 - 2831
山陽バス(株)	(078) 754 - 6202
(株)ポート	(078) 652 - 2233
東豊観光(株)	(078) 302 - 1040
日本交通(株)<神戸営業所>	(078) 302 - 3691
(有)田中総合商事	(078) 995 - 1454
(株)A T L I N E R <神戸営業所>	(078) 647 - 8083
(株)プロクシー	(078) 596 - 6067
(株)ジャムジャムエクスプレス<関西営業所>	(078) 306 - 2215
(株)平安	(078) 856 - 4770
六甲山観光(株)	(078) 894 - 2071
東播磨地区	
(有)ライファン	(0794) 37 - 1515
明菱興業(株)	(0794) 92 - 8888
播州交通(株)	(078) 915 - 7195
加古川バス(株)	(0794) 26 - 6333
伊保タクシー(有)	(0794) 48 - 0587
(株)近畿中央交通	(0794) 89 - 0117
(有)細川観光	(0794) 86 - 2304
(株)吉川交通	(0794) 72 - 0451
あすなる観光(有)	(0795) 48 - 0050
喜楽観光(株)	(0795) 44 - 0120
アクセス滝野観光(株)	(0795) 48 - 2407
西脇タクシー(株)	(0795) 23 - 1666
日本観光旅行センター(有)	(0795) 22 - 1720
兵庫中央バス(株)	(0795) 37 - 1080
社ガス(有)	(0795) 42 - 4142
(有)ルミナス交通	(0794) 86 - 6000
(株)小野観光	(0794) 63 - 6813
(株)タルイ	(078) 922 - 1000
藤井渡<北はりま観光バス>	(0794) 66 - 5000

事業者名	電話番号
西播磨地区	
神姫バス(株)	(079) 223 - 1343
姫路観光バス(株)	(079) 294 - 1133
(株)はくろタクシー	(079) 291 - 0001
甲南観光バス(株)	(079) 264 - 1515
神姫観光(株)	(079) 223 - 1555
(株)大和生研	(079) 234 - 5969
P H A (株)	(079) 294 - 5553
(有)湊交通	(079) 287 - 2188
播磨乃国観光バス(株)	(0791) 63 - 0188
あいおい観光バス(有)	(0791) 23 - 3100
(株)ウエスト神姫	(0791) 22 - 5180
神姫グリーンバス(株)	(0790) 32 - 1021
神崎交通(株)	(0790) 22 - 3322
ドリーム観光バス(株)	(0793) 36 - 3006
山崎観光バス(有)	(0790) 62 - 6711
はりま観光バス合同会社	(0791) 63 - 6377
(有)一交通	(0790) 72 - 2911
(株)チクモグループ	(0790) 76 - 3011
丹波地区	
大上観光バス(株)	(079) 597 - 3800
(有)武元重機	(079) 554 - 5990
氷上観光(有)	(0795) 82 - 3973
(有)大伸観光	(0795) 82 - 1056
(有)丸茂自動車	(0795) 82 - 3421
柏原神姫タクシー(株)	(0795) 72 - 0403
(有)山南観光	(0795) 77 - 0033
(有)大垣観光バス	(0795) 77 - 0360
(株)リパティ	(079) 590 - 3555
但馬地区	
(株)新井交通	(079) 677 - 0015
(有)ヒメハナ観光	(079) 670 - 2355
全但バス(株)	(079) 662 - 2131
丸八観光タクシー(有)	(079) 662 - 6208
日本交通(株)<豊岡営業所>	(0796) 34 - 6003
北近畿観光(株)	(0796) 42 - 4586
(有)寺谷観光バス	(0796) 92 - 1221
(株)ランドウェイ	(0796) 29 - 5060
淡路地区	
淡路交通(株)	(0799) 22 - 3121
淡路タクシー(株)	(0799) 22 - 1330
洲本観光バス(株)	(0799) 22 - 6206
みなと観光バス(株)	(0799) 36 - 3081
(株)三共運輸	(0799) 43 - 2339
(株)ショーゼン	(0799) 62 - 6828
南淡バス(株)	(0799) 52 - 1440
他府県	
阪急バス(株)	(06) 6866 - 3154
西日本ジェイアールバス(株)	(06) 6466 - 9977
大原観光交通(株)	(0868) 78 - 2315
ヤサカ観光バス(株)	(06) 6475 - 4601
千里山バス(株)	(06) 6340 - 1177

貸切バス旅行の費用補助制度の詳細はこちら ▶▶▶

ひょうご
ツーリズム
バス

