

稲美町デマンド型乗合タクシー 「あいのりいなみ」

社会実験事業の 利用状況について

1

「あいのりいなみ」の利用者登録状況

「あいのりいなみ」の利用者登録

(R3.8月末時点)

男性：165人

女性：307人 **合計：472人**

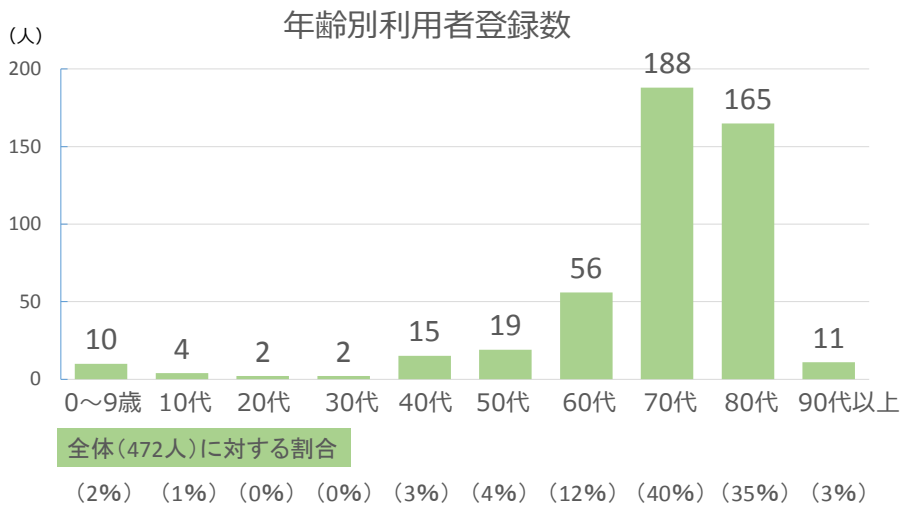
利用者区分	人数
小学生	6人 (1%)
65歳以上	399人 (85%)
障がい者手帳所持者	50人 (11%)
要介護・要支援認定者	56人 (12%)
母子手帳所持者	0人 (0%)
上記以外	43人 (9%)

※重複するため、合計が472人にはなりません

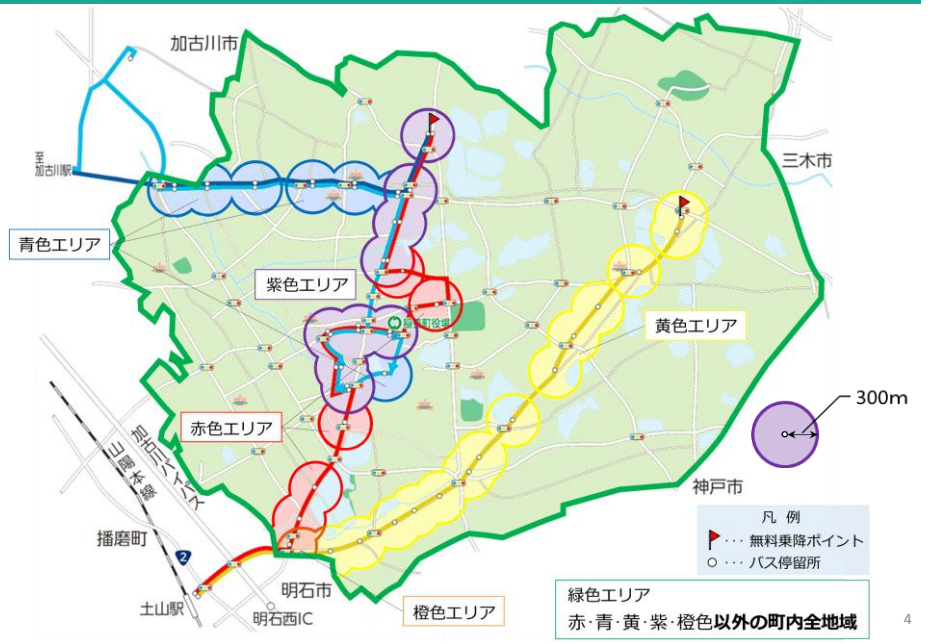
2

「あいのりいなみ」の利用者登録状況

(R3.8月末時点) **合計：472人**

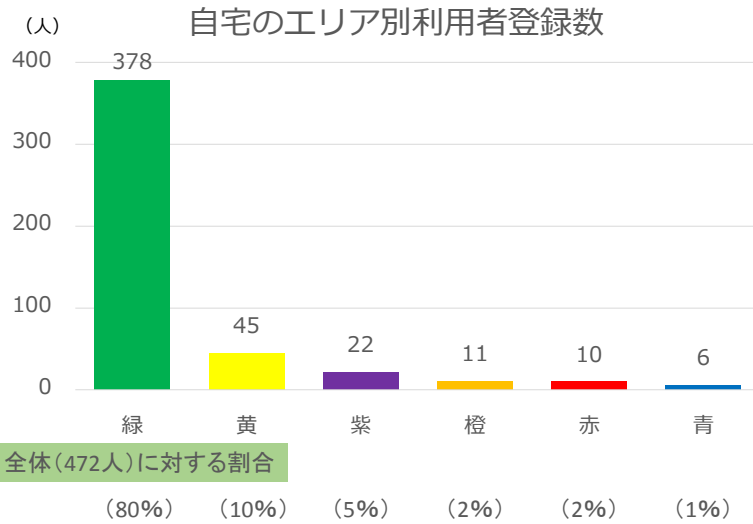


「あいのりいなみ」の運行エリア



🚗「あいのりいなみ」の利用者登録状況

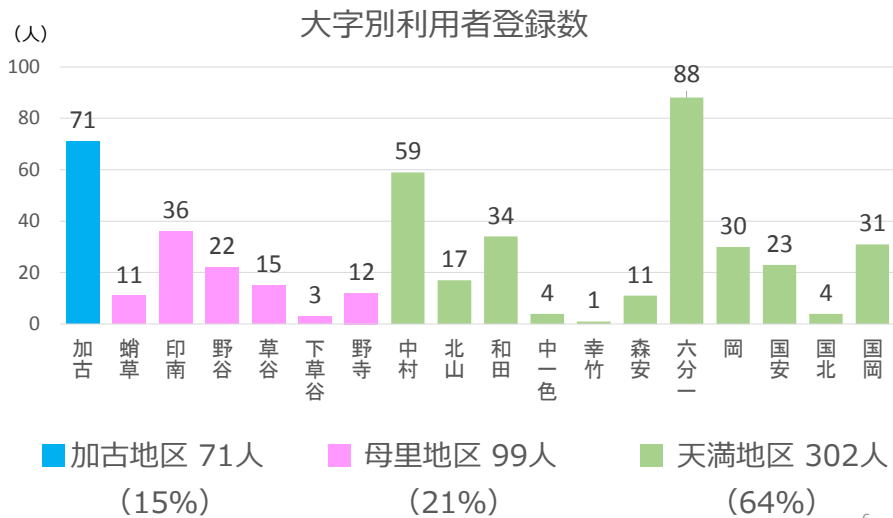
(R3.8月末時点) **合計：472人**



5

🚗「あいのりいなみ」の利用者登録状況

(R3.8月末時点) **合計：472人**



6

「あいのりいなみ」の利用状況

(R2.12月～R3.8月末の利用数) のべ 1,388回 利用

自宅から乗車



行き : 861回

目的地から乗車



帰り : 520回

※ 目的地間利用 (7回) は含まず

7

「あいのりいなみ」の利用状況

自宅から乗車



行き : 861回

利用者の大半が医療
施設への通院に使用

自宅から向かう目的地

降車場所	降車数	(率)
医療施設	541回	63%
公共施設	146回	17%
商業施設	123回	14%
バス停	33回	4%
金融機関	16回	2%
学校・園	2回	0%

8

「あいのりいなみ」の利用状況

自宅から乗車



行き：861回

自宅の場所	利用人数	
加古	112人	13%
草谷	109人	12%
和田	106人	12%
印南	105人	12%
六分一	87人	10%
野寺	75人	9%
下草谷	49人	6%
中村	49人	6%
蛸草	48人	6%
岡	35人	4%
野谷	31人	4%
北山	26人	3%
国岡	23人	3%
国安	4人	0%
森安	1人	0%
不明	1人	0%

降車地	利用人数	
国岡	452人	54%
国安	121人	14%
中一色	83人	10%
加古	71人	8%
幸竹	46人	5%
野寺	33人	4%
中村	30人	3%
六分一	21人	2%
印南	3人	0%
岡	1人	0%

9

「あいのりいなみ」の利用状況

目的地から乗車



帰り：520回

自宅へ向かう乗車地

乗車場所	乗車数	(率)
医療施設	242回	46%
公共施設	138回	27%
商業施設	98回	19%
バス停	28回	5%
金融機関	13回	3%
学校・園	1回	0%

医療施設の帰りの利用者は、他の乗車場所に比べて減少

10

「あいのりいなみ」の利用状況

目的地から乗車



帰り：520回

乗車した場所	利用人数
国岡	308人 60%
国安	57人 11%
中一色	47人 9%
加古	41人 8%
幸竹	19人 4%
野寺	18人 3%
六分一	18人 3%
中村	12人 2%



自宅の場所	利用人数
印南	69人 13%
加古	69人 13%
草谷	66人 12%
和田	59人 11%
蛸草	40人 8%
六分一	39人 8%
中村	35人 7%
岡	35人 7%
野谷	32人 6%
野寺	32人 6%
下草谷	24人 5%
北山	12人 2%
国岡	8人 2%

11

「あいのりいなみ」の利用状況

運行時間帯別の利用状況

運行時間帯	台数の上限 ※(a)	運行台数 (b)	稼働率 $b \div a$	(率) 合計 $\div b$
1便目 8:30~10:00	364台	199台	55%	33%
2便目 10:00~11:30	364台	165台	45%	27%
3便目 12:00~13:30	364台	154台	42%	26%
4便目 13:30~15:00	364台	84台	23%	14%
合計	1,456台	602台	41%	100%

※台数の上限：R2.12月~R3.8月の営業日(182日) × 1便あたりの台数 2台

12

🚗「あいのりいなみ」の利用状況

運行時間帯別の利用状況

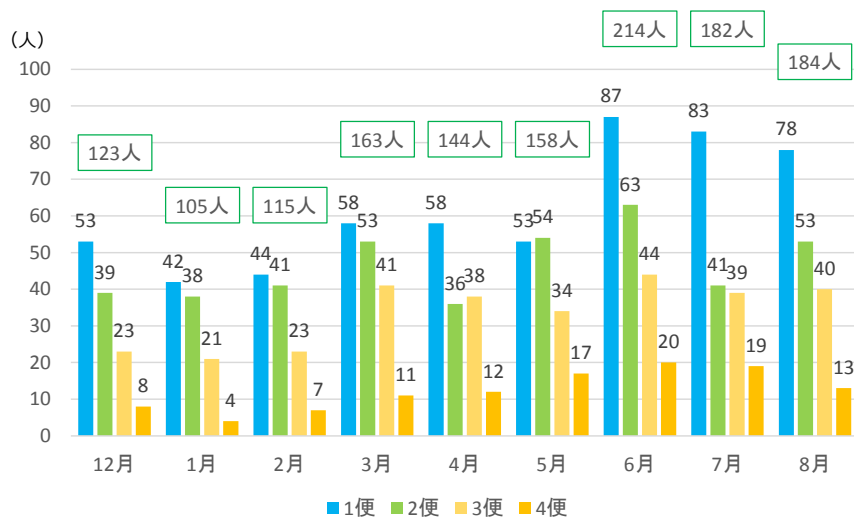
運行時間帯	利用者数の上限 ※(c)	利用者数 (d)	乗車率 利用者数の上限 d ÷ c	(率) 合計 ÷ d
1便目 8:30～10:00	1,092人	556人	51%	40%
2便目 10:00～11:30	1,092人	418人	38%	30%
3便目 12:00～13:30	1,092人	303人	28%	22%
4便目 13:30～15:00	1,092人	111人	10%	8%
合計	4,368人	1,388人	32%	100%

※利用者数の上限：R2.12月～R3.8月の営業日（182日）×2台×想定上限3人

13

🚗「あいのりいなみ」の利用状況

運行時間帯別の利用状況



14

🚗「あいのりいなみ」の利用状況

曜日別の利用状況

運行曜日	台数の上限 ※(e)	運行台数 (f)	稼働率 $f \div e$	(率) 合計 $\div f$
月曜日 (35日間)	280台	109台	39%	18%
火曜日 (37日間)	296台	140台	47%	24%
水曜日 (37日間)	296台	116台	39%	19%
木曜日 (35日間)	280台	111台	40%	18%
金曜日 (36日間)	288台	126台	44%	21%
合計	1,440台	602台	42%	100%

※台数の上限 : R2.12月~R3.8月の各営業日× 4便×2台

15

🚗「あいのりいなみ」の利用状況

曜日別の利用状況

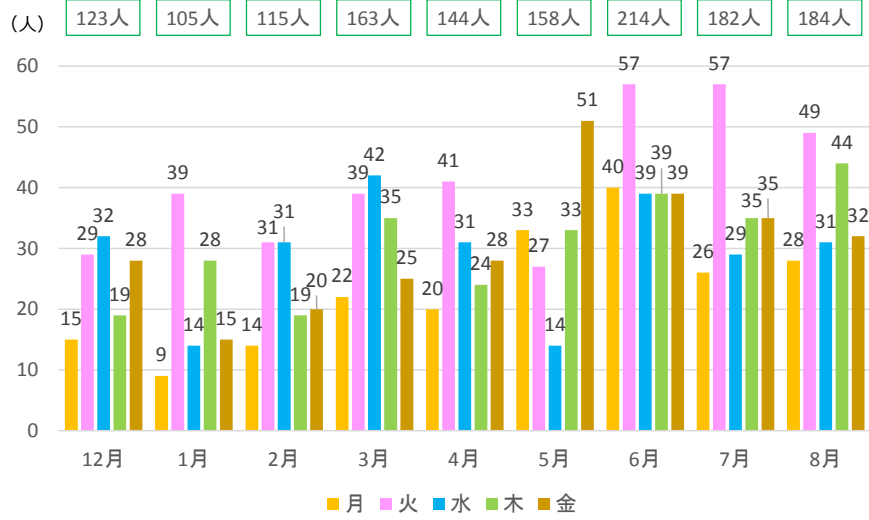
運行曜日	利用者数の上限 ※(g)	利用者数 (h)	乗車率 利用者数の上限 $h \div g$	(率) 合計 $\div h$
月曜日 (35日間)	840人	207人	25%	15%
火曜日 (37日間)	888人	369人	42%	26%
水曜日 (37日間)	888人	263人	30%	19%
木曜日 (35日間)	840人	276人	33%	20%
金曜日 (36日間)	864人	273人	32%	20%
合計	4,320人	1,388人	32%	100%

※利用者数の上限 : R2.12月~R3.8月の各営業日× 4便× 2台 × 想定上限3人

16

🚗「あいのりいなみ」の利用状況

曜日別の利用状況



17