



▲町ホームページ

# 西部配水場更新工事通信

## 安心・安全なおいしい水道水の安定供給を目指す

### 工事の進捗は？

第1配水池と新配水場の建築・機械・電気設備工事が完了し、今年1月より新配水場から水道水を供給しています。現在は外構工事及び既設（第2・3配水池側）管理棟の改修工事を行っています。



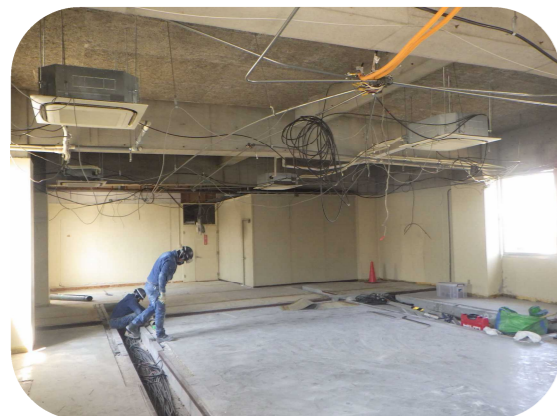
更新前



更新後

第1配水池と新配水場の外観

既設（第2・3配水池側）管理棟の改修工事の内容としては、第2配水池周辺の配管工事、管理棟の建築改修工事（内装工事）、非常用発電機の更新などを行っています。これらの工事が完了すれば、約3年間の西部配水場更新工事の全工程が終了します。



既存管理棟改修の様子

既存の管理棟は昭和52年に建てられたものです！  
40年以上経っても建物自体は健全な状況です！



稲美町キャラクター「いなっち」

### 完成した第1配水池の各部屋を一部紹介します！

#### ポンプ室（地下）

稲美町では水道水を皆様に届けるため、ポンプで水に圧力をかけています。この部屋では、2つの供給エリア用に6台のポンプを設置しています。それぞれのポンプの運転は、配水量に応じて自動制御運転となっています。



ポンプ室

#### 薬液注入室（地上）

稲美町の水道水は地下水を汲み上げ、消毒してから供給しています。この部屋では消毒液を注入するための薬液注入ポンプや、薬液を貯めておく貯槽を設置しています。



薬液注入室

#### 電気室（地上）

新配水場内の機器を稼働させるための電気設備やポンプを自動で稼働させるための監視制御盤などを設置しています。



電気室

#### 発電機室（地上）

地震などの災害による一時的な停電に備えた非常用発電機を設置しています。発電機を設置することにより、停電時にも水道水を供給することが可能となります。



発電機室

これらの設備を利用して、皆さまに安心・安全な水道水を引き続きお届けします。